

ตัวอย่างการกรอกแบบแจ้ง
การหาเสียงเลือกตั้ง ส.ถ./ผ.ถ.





การหาเสียงเลือกตั้ง โดยวิธีการทางอิเล็กทรอนิกส์

ตามระเบียบ กกต. ว่าด้วยวิธีการหาเสียงและลักษณะต้องห้าม
ในการหาเสียงเลือกตั้งสมาชิกสภาท้องถิ่นหรือผู้บริหารท้องถิ่น พ.ศ. 2563

ผู้ใดบ้างสามารถหาเสียงเลือกตั้งโดยวิธีการทางอิเล็กทรอนิกส์



1. ผู้สมัคร



2. พรรคการเมือง



3. ผู้ที่มีได้เป็นผู้สมัคร

สามารถใช้วิธีการหาเสียงเลือกตั้งทางอิเล็กทรอนิกส์ได้ด้วยตนเอง หรือมอบหรือว่าจ้างบุคคลหรือนิติบุคคลดำเนินการแทนได้

วิธีการหาเสียง 7 ช่องทาง



เว็บไซต์



โซเชียลมีเดีย



ยูทูป



แอปพลิเคชัน



อีเมล



เอสเอ็มเอส



สื่ออิเล็กทรอนิกส์อื่น
ทุกประเภท

รายละเอียดที่สามารถระบุในสื่อ

- ชื่อผู้สมัคร
- รูปถ่าย
- หมายเลขประจำตัวผู้สมัคร
- ชื่อของพรรคการเมือง
- สัญลักษณ์ของพรรคการเมือง
- สัญลักษณ์ นโยบายของผู้สมัคร
- คติพจน์ คำขวัญ
- ข้อมูลประวัติ (เฉพาะที่เกี่ยวกับตัวผู้สมัคร)
- ให้ระบุชื่อตัว-ชื่อสกุล ที่อยู่ของผู้ว่าจ้าง
- ให้ระบุชื่อตัว-ชื่อสกุล ที่อยู่ของผู้ผลิต
- ให้ระบุจำนวนและวันเดือนปีที่ผลิต



หมายเหตุ: 1. กรณีนำข้อมูลพรรคการเมืองหรือนำภาพบุคคลเพื่อใช้ในการหาเสียงเลือกตั้งจะต้องได้รับความยินยอมจากบุคคลหรือพรรคการเมืองนั้น และต้องไปขัดต่อพ.ร.บ. การเลือกตั้งสมาชิกสภาท้องถิ่นหรือผู้บริหารท้องถิ่น พ.ศ. 2562 มาตรา 34
2. อาจนำภาพผู้สมัครรับเลือกตั้งสมาชิกสภาท้องถิ่นหรือผู้บริหารท้องถิ่นในโปสเตอร์เดียวกันมาใช้ในการหาเสียงเลือกตั้งด้วยก็ได้



การแจ้งวิธีการหาเสียงเลือกตั้ง

1. ผู้สมัคร/พรรคการเมืองต้องแจ้งวิธีการหาเสียงให้ผู้อำนวยความสะดวกการเลือกตั้งประจำจังหวัดทราบก่อนดำเนินการหาเสียงเลือกตั้งทางอิเล็กทรอนิกส์
2. ให้แจ้งวิธีการ รายละเอียด ช่องทาง ระยะเวลาในการหาเสียงเลือกตั้งทางอิเล็กทรอนิกส์ รวมทั้งหลักฐานอื่นที่เกี่ยวข้องตามแบบที่กกต. กำหนด (แบบขอแจ้งการหาเสียงเลือกตั้งทางอิเล็กทรอนิกส์)

ตัวอย่างการกรอกขอแจ้งหาเสียงเลือกตั้งทางอิเล็กทรอนิกส์

เขียนที่ บ้านเลขที่ 1 ม.1 ต.ในเมือง อ.เมือง จ.น่าน

วันที่ x เดือน xxxxxxxx พ.ศ. 2563

เรื่อง ขอแจ้งการหาเสียงเลือกตั้งทางอิเล็กทรอนิกส์

เรียน ผู้อำนวยการการเลือกตั้งประจำจังหวัดน่าน

สิ่งที่ส่งมาด้วย รายละเอียดเกี่ยวกับการหาเสียงเลือกตั้งทางอิเล็กทรอนิกส์ จำนวน 1 แผ่น

ข้าพเจ้า ชื่อ นายสดชื่น นามสกุล ลมหวัง

ประจำตัวประชาชน 1-2345-67890-00-0

ได้สมัครรับเลือกตั้งเป็น.....(สมาชิกสภาท้องถิ่น).....จังหวัด น่าน เขตเลือกตั้งที่ 0 หมายเลข 00

ได้สมัครรับเลือกตั้งเป็น...(ผู้บริหารท้องถิ่น)..... จังหวัด หมายเลข

...(พรรคการเมืองที่ช่วยเหลือในการหาเสียงเลือกตั้งแก่ผู้สมัคร)..... จังหวัด

มีความประสงค์ขอแจ้งการหาเสียงเลือกตั้งทางอิเล็กทรอนิกส์ ดังนี้

ขอใช้การหาเสียงเลือกตั้งทางอิเล็กทรอนิกส์ จำนวน xx ช่องทาง

เปลี่ยนแปลงการหาเสียงเลือกตั้งทางอิเล็กทรอนิกส์ จำนวน ช่องทาง

เพิ่มเติมการหาเสียงเลือกตั้งทางอิเล็กทรอนิกส์ จำนวน ช่องทาง

ยกเลิกการหาเสียงเลือกตั้งทางอิเล็กทรอนิกส์ จำนวน ช่องทาง

ตามรายละเอียดที่แนบมาพร้อมหนังสือนี้

ข้าพเจ้า ขอรับรองว่า เอกสารเกี่ยวกับการหาเสียงเลือกตั้งทางอิเล็กทรอนิกส์ที่ยื่นมาพร้อมนี้ได้ปฏิบัติตามระเบียบคณะกรรมการการเลือกตั้งว่าด้วยวิธีการหาเสียงและลักษณะต้องห้ามในการหาเสียงเลือกตั้งสมาชิกสภาท้องถิ่นหรือผู้บริหารท้องถิ่น พ.ศ. ๒๕๖๓ เช่น ข้อ ๑๐ เป็นต้น ที่กำหนดไว้ และขอรับรองว่าเป็นความจริง

จึงเรียนมาเพื่อโปรดทราบ

ขอแสดงความนับถือ

ลงชื่อ

(นายสดชื่น ลมหวัง)

โทรศัพท์ xxx-xxxxxx ที่ทำการโทรศัพท์มือถือ xxx-xxxxxx

อีเมล sodchuensomwung@email.com

ตัวอย่าง

แนวทางการจัดทำรายละเอียดเกี่ยวกับการหาเสียงเลือกตั้งทางอิเล็กทรอนิกส์
(เอกสารนี้ไม่ใช่แบบตามที่ระเบียบกำหนดฯ ผู้สมัครสามารถจัดทำรายละเอียดประกอบการแจ้งของตนเองได้
โดยแจ้งวิธีการ รายละเอียด ช่องทาง ระยะเวลาในการหาเสียงเลือกตั้งทางอิเล็กทรอนิกส์ **รวมทั้งหลักฐานอื่นที่เกี่ยวข้องประกอบ**)

รายละเอียดเกี่ยวกับการหาเสียงเลือกตั้งทางอิเล็กทรอนิกส์

ชื่อ-สกุล นายสดชื่น สัมหวัง

ลำดับ	วิธีการ/ช่องทาง	รายละเอียด	ระยะเวลาหาเสียง
๑	เว็บไซต์	www.sodchuensomwung.com	วันที่...../...../.....เวลา.....น. ถึง วัน...../...../.....เวลา.....น.
๒	Facebook	ชื่อเฟซบุ๊ก : sodchuensomwung ID Facebook : https://www.facebook.com/sodchuensomwung	วันที่...../...../.....เวลา.....น. ถึง วัน...../...../.....เวลา.....น.
๓	Line	ID Line : @sodchuensomwung หมายเลขโทรศัพท์ xxx-xxxxxxx	วันที่...../...../.....เวลา.....น. ถึง วัน...../...../.....เวลา.....น.
๔	Youtube	ชื่อ sodchuensomwung	วันที่...../...../.....เวลา.....น. ถึง วัน...../...../.....เวลา.....น.
๕	แอปพลิเคชัน	ชื่อ sodchuensomwung	วันที่...../...../.....เวลา.....น. ถึง วัน...../...../.....เวลา.....น.
๖	อีเมล	sodchuensomwung@email.com	วันที่...../...../.....เวลา.....น. ถึง วัน...../...../.....เวลา.....น.
๗	เอสเอ็มเอส	หมายเลขโทรศัพท์ xxx-xxxxxxx	วันที่...../...../.....เวลา.....น. ถึง วัน...../...../.....เวลา.....น.
			วันที่...../...../.....เวลา.....น. ถึง วัน...../...../.....เวลา.....น.
			วันที่...../...../.....เวลา.....น. ถึง วัน...../...../.....เวลา.....น.
			วันที่...../...../.....เวลา.....น. ถึง วัน...../...../.....เวลา.....น.
			วันที่...../...../.....เวลา.....น. ถึง วัน...../...../.....เวลา.....น.
			วันที่...../...../.....เวลา.....น. ถึง วัน...../...../.....เวลา.....น.
			วันที่...../...../.....เวลา.....น. ถึง วัน...../...../.....เวลา.....น.
			วันที่...../...../.....เวลา.....น. ถึง วัน...../...../.....เวลา.....น.
			วันที่...../...../.....เวลา.....น. ถึง วัน...../...../.....เวลา.....น.

ลงชื่อ.....

(.....นายสดชื่น สัมหวัง.....)

(เอกสารแนบนี้ไม่ใช่แบบตามที่ระเบียบกำหนดฯ ผู้สมัครสามารถจัดทำรายละเอียดประกอบการแจ้งของตนเองได้
โดยแจ้งวิธีการ รายละเอียด ช่องทาง ระยะเวลาในการหาเสียงเลือกตั้งทางอิเล็กทรอนิกส์ **รวมทั้งหลักฐานอื่นที่เกี่ยวข้องประกอบ**)



**บุคคลที่มีได้เป็นผู้สมัครหรือพรรคการเมือง
สามารถหาเสียงเลือกตั้งโดยวิธีการทางอิเล็กทรอนิกส์
ให้แก่ผู้สมัครสมาชิกสภาท้องถิ่นหรือผู้บริหารท้องถิ่นได้**

ตามระเบียบ กกต. ว่าด้วยวิธีการหาเสียงและลักษณะต้องห้าม
ในการหาเสียงเลือกตั้งสมาชิกสภาท้องถิ่นหรือผู้บริหารท้องถิ่น พ.ศ. 2563

ให้แสดงตน

ให้บุคคลดังกล่าวแสดงชื่อ-
ชื่อสกุล หรือชื่อนิติบุคคล หรือ
อาจแสดงชื่อย่อ สัญลักษณ์ หรือ
เครื่องหมายใดที่สามารถระบุ
เจาะจงตัวบุคคล
ที่ดำเนินการได้

ระบุข้อมูล

ต้องระบุชื่อ-ชื่อสกุล
หรือชื่อนิติบุคคล
ของผู้จัดทำ

รูปแบบ

การแสดงตนและระบุข้อมูล
อาจกระทำได้ในรูปแบบ
-ตัวอักษร
-ภาพ
-เสียง

กรณีที่ต้องแจ้งค่าใช้จ่ายในการหาเสียงเลือกตั้งอิเล็กทรอนิกส์

กรณีบุคคลที่มีได้เป็นผู้สมัคร/พรรคการเมืองหาเสียงเลือกตั้งโดยวิธีการ
ทางอิเล็กทรอนิกส์ โดยมีรายการค่าใช้จ่าย อย่างหนึ่งอย่างใด ดังต่อไปนี้
รวมแล้วเกินกว่า 5000 บาท

- (1) ค่าจ้างจัดทำสื่ออิเล็กทรอนิกส์เพื่อใช้ในการหาเสียง
เลือกตั้งโดยวิธีการทางอิเล็กทรอนิกส์
- (2) ค่าตอบแทนในการดำเนินการ ไม่ว่าด้วยวิธีการใด เพื่อให้ผู้ใช้บริการ
เว็บไซต์ โซเชียลมีเดีย อีเมล โปรแกรมค้นหา หรือสื่ออิเล็กทรอนิกส์อื่น รับผิดชอบ
ถึงการหาเสียงเลือกตั้งโดยวิธีการทางอิเล็กทรอนิกส์

เกินกว่า
5000 บาท
ต้องแจ้ง
พ.อ.กต.จว



1. เมื่อมีค่าใช้จ่าย
เกิน 5000 บาท
ให้บุคคลดังกล่าว
แจ้งให้ผู้สมัครทราบ



2. ให้ผู้สมัครแจ้งให้ผู้อำนวยความสะดวก
การเลือกตั้งประจำจังหวัด(พ.อ.กต.จว.)
ทราบตามแบบที่ กกต. กำหนด
เพื่อรวมเป็นค่าใช้จ่ายในการเลือกตั้ง



กรณีผู้สมัครผู้ใดยินยอมหรือไม่คัดค้านค่าใช้จ่ายในการหาเสียงเลือกตั้งโดย
วิธีการทางอิเล็กทรอนิกส์ของบุคคลที่มีได้เป็นผู้สมัครหรือพรรคการเมือง
ให้นำบรรณรายการใช้จ่ายดังกล่าวเป็นค่าใช้จ่ายของผู้สมัครนั้นด้วย

ตัวอย่างการกรอกขอแจ้งค่าใช้จ่ายในการหาเสียงเลือกตั้งทางอิเล็กทรอนิกส์

เขียนที่ นานเลขที่ 1.ม.1.ต.ในเมือง...ด.เมือง...จ.นานขึ้น

วันที่ x...เดือน xxxxxxxx พ.ศ. 2563

เรื่อง ขอแจ้งค่าใช้จ่ายในการหาเสียงเลือกตั้งทางอิเล็กทรอนิกส์

เรียน ผู้อำนวยการการเลือกตั้งประจำจังหวัดนานขึ้น

สิ่งที่ส่งมาด้วย รายละเอียดเกี่ยวกับการหาเสียงเลือกตั้งทางอิเล็กทรอนิกส์ จำนวน 1...แผ่น

ข้าพเจ้า ชื่อ นายสดชื่น นามสกุล สมหวัง

เลขประจำตัวประชาชน 1-2345-67890-00-0 ได้สมัครรับเลือกตั้งเป็น.....(สมาชิกสภาท้องถิ่น).....

จังหวัด นานขึ้น เขตเลือกตั้งที่ 0 หมายเลข 00 / ได้สมัครรับเลือกตั้งเป็น.....(ผู้บริหารท้องถิ่น).....


จังหวัด หมายเลข มีความประสงค์ขอแจ้งค่าใช้จ่ายในการหาเสียงเลือกตั้งทางอิเล็กทรอนิกส์ เนื่องจากได้มีบุคคลใดที่มีได้เป็นผู้สมัครหรือพรรคการเมืองใช้จ่ายในการหาเสียงเลือกตั้งทางอิเล็กทรอนิกส์ ช่วยเหลือในการหาเสียงเลือกตั้ง ตามรายละเอียดที่แนบมาพร้อมหนังสือนี้

ข้าพเจ้าฯ ขอแจ้งเอกสารเกี่ยวกับการหาเสียงเลือกตั้งทางอิเล็กทรอนิกส์ตามระเบียบคณะกรรมการการเลือกตั้งว่าด้วยวิธีการหาเสียงและลักษณะต้องห้ามในการหาเสียงเลือกตั้งสมาชิกสภาท้องถิ่น หรือผู้บริหารท้องถิ่น พ.ศ. ๒๕๖๓ ข้อ ๑๒ ที่กำหนดไว้ และขอรับรองว่าเป็นความจริง

จึงเรียนมาเพื่อโปรดทราบ

ขอแสดงความนับถือ

ลงชื่อ



(นายสดชื่น สมหวัง)

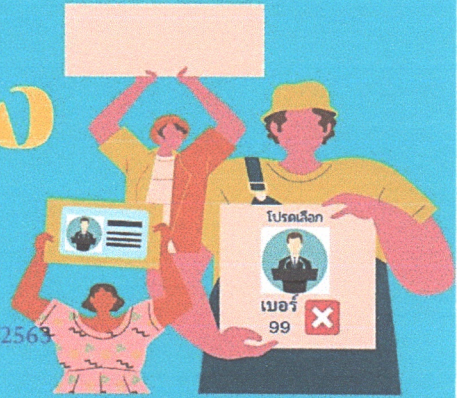
โทรศัพท์ xxx-xxxxxx ที่ทำการโทรศัพท์มือถือ xxx-xxxxxx

อีเมล sodchuensomwung@email.com

ผู้ช่วยหาเสียง

ผู้สมัครมีผู้ช่วยหาเสียงในการหาเสียงเลือกตั้งได้

ตามระเบียบ กกต. ว่าด้วยวิธีการหาเสียงและลักษณะต้องห้ามในการหาเสียงเลือกตั้งสมาชิกสภาท้องถิ่นหรือผู้บริหารท้องถิ่น พ.ศ. 2563



ผู้ช่วยหาเสียง คือ...

1. ผู้มีสิทธิเลือกตั้งที่คิดว่าจ้างจากผู้สมัครให้เข้าร่วมกิจกรรมในการโฆษณาหาเสียงเลือกตั้งตลอดระยะเวลาหรือช่วงระยะเวลาหนึ่ง **และ**

2. เป็นบุคคลที่ได้**แจ้ง**รายละเอียด หน้าทีและค่าตอบแทนต่อสำนักงาน กกต. ประจำจังหวัด

กรณียกเว้นไม่ต้องแจ้ง → บุคคลในครอบครัว ได้แก่ สามี ภริยา หรือบุตรที่ขอมด้วยกฎหมาย



สิ่งที่ผู้สมัครสามารถจัดหาให้ผู้ช่วยหาเสียงได้



เสื้อผ้า สิ่งของ

เลี้ยงอาหารหรือ
เครื่องดื่ม



(ไม่รวมถึงเครื่องดื่มแอลกอฮอล์)



ผู้สมัครต้องจ่ายค่าตอบแทนให้แก่ผู้ช่วยหาเสียงตามอัตราค่าจ้างแรงงานขั้นต่ำ



กรณีบุคคลที่มีไม่ใช่ผู้ช่วยหาเสียงเข้ามาช่วยเหลือผู้สมัครหาเสียงเลือกตั้ง...

- ผู้สมัครต้องแจ้งเหตุการณ์ให้ผู้อำนวยความสะดวกการเลือกตั้งประจำจังหวัด (ผอ.กต.จว.) ทราบโดยเร็ว

การแจ้งรายชื่อและจำนวนผู้ช่วยหาเสียง

- ผู้สมัครต้องแจ้งรายละเอียดเกี่ยวกับผู้ช่วยหาเสียง หน้าที และค่าตอบแทนผู้ช่วยหาเสียง รวมทั้งหลักฐานอื่นที่เกี่ยวข้องตามแบบที่กำหนด
- ให้แจ้งต่อผู้อำนวยการการเลือกตั้งประจำจังหวัด (ผอ.กต.จว.) ทราบ**ก่อนดำเนินการ** (ถ้าไม่แจ้งจะไม่ถือเป็นผู้ช่วยหาเสียงตามระเบียบนี้)
- การเปลี่ยนตัวผู้ช่วยหาเสียง : ผู้สมัครสามารถเปลี่ยนตัวผู้ช่วยหาเสียงได้ไม่เกิน 3 ครั้ง ครั้งละไม่เกิน 1 ใน 3 ของจำนวนผู้ช่วยหาเสียง

ตัวอย่างการกรอกขอแจ้งรายชื่อและจำนวนผู้ช่วยเหลือ

เขียนที่ นานเลขที่ 1 ม.1 ต.ใจเมือง อ.เมือง จ.น่าน

วันที่ x เดือน xxxxxxxx พ.ศ. 2563

เรื่อง ขอแจ้งรายชื่อและจำนวนผู้ช่วยเหลือ

เรียน ผู้อำนวยการเลือกตั้งประจำจังหวัดน่าน

สิ่งที่ส่งมาด้วย บัญชีรายชื่อผู้ช่วยเหลือ จำนวน 1 แผ่น

ข้าพเจ้า ชื่อ นายสดชื่น นามสกุล ส้มหวัง

เลขประจำตัวประชาชน 1-2345-67890-00-0 ได้สมัครรับเลือกตั้งเป็น (สมาชิกสภาท้องถิ่น)

จังหวัด น่าน เขตเลือกตั้งที่ 0 หมายเลข 00 ได้สมัครรับเลือกตั้งเป็น (ผู้บริหารท้องถิ่น)

จังหวัด หมายเลข มีความประสงค์แจ้งรายชื่อผู้ช่วยเหลือ ดังนี้

- จ้างผู้ช่วยเหลือในการเลือกตั้ง จำนวน xx คน
- เปลี่ยนตัวผู้ช่วยเหลือในการเลือกตั้ง จำนวน คน
- เพิ่มเติมผู้ช่วยเหลือในการเลือกตั้ง จำนวน คน
- ยกเลิกผู้ช่วยเหลือในการเลือกตั้ง จำนวน คน

ตามรายละเอียดที่แนบมาพร้อมหนังสือนี้ โดยให้ได้รับค่าตอบแทนคนละ xxx บาทต่อวัน และให้ผู้ช่วยเหลือมีหน้าที่ ดังต่อไปนี้

1.
2.

ข้าพเจ้า ขอรับรองว่า ผู้ช่วยเหลือตามบัญชีรายชื่อที่ยื่นมาพร้อมนี้ ได้ปฏิบัติตามระเบียบคณะกรรมการการเลือกตั้งว่าด้วยวิธีการหาเสียงและลักษณะต้องห้ามในการหาเสียงเลือกตั้งสมาชิกสภาท้องถิ่นหรือผู้บริหารท้องถิ่น พ.ศ. ๒๕๖๓ เช่น ข้อ ๑๕ เป็นต้น ที่กำหนดไว้ และขอรับรองว่าเป็นความจริง

จึงเรียนมาเพื่อโปรดทราบ

ขอแสดงความนับถือ

ลงชื่อ

(นายสดชื่น ส้มหวัง)

โทรศัพท์ xxx-xxxxxx ที่ทำการโทรศัพท์มือถือ xxx-xxxxxx

อีเมล sodchuensomwung@email.com

ตัวอย่างการกรอกบัญชีรายชื่อผู้ช่วยเหลือหาเสียง

บัญชีรายชื่อผู้ช่วยเหลือหาเสียง

ข้าพเจ้า ชื่อ นายสดชื่น นามสกุล ส้มหวัง

ผู้สมัครรับเลือกตั้ง.....(สมาชิกสภาท้องถิ่น/ผู้บริหารท้องถิ่น).....จังหวัด น่าน หมายเลข ๐๐

เขตเลือกตั้งที่ ๐

- จ้างผู้ช่วยเหลือหาเสียงในการเลือกตั้ง จำนวน xx คน
- เปลี่ยนตัวผู้ช่วยเหลือหาเสียงในการเลือกตั้ง จำนวน คน
- เพิ่มเติมผู้ช่วยเหลือหาเสียงในการเลือกตั้ง จำนวน คน
- ยกเลิกผู้ช่วยเหลือหาเสียงในการเลือกตั้ง จำนวน คน

ขอแจ้งรายชื่อและจำนวนผู้ช่วยเหลือหาเสียง ตามรายชื่อ ดังนี้

ลำดับ	ชื่อ-สกุล	เลขประจำตัวประชาชน	หมายเหตุ
๑.	นายเสาร์ ส้มม่วง	x-xxxx-xxxxx-xx-x	ผู้มีสิทธิเลือกตั้ง
๒.	นายสุดหล่อ ขอทำดี	x-xxxx-xxxxx-xx-x	
๓.	นางงาม เพริศแพรว	x-xxxx-xxxxx-xx-x	
๔.			
๕.			
๖.			
๗.			
๘.			
๙.			
๑๐.			
๑๑.			
๑๒.			
๑๓.			
๑๔.			
๑๕.			
๑๖.			
๑๗.			
๑๘.			
๑๙.			
๒๐.			

ลงชื่อ

(.....นายสดชื่น.....ส้มหวัง.....)

ให้แนบสำเนาบัตรประจำตัวประชาชนของผู้มีสิทธิเลือกตั้ง
พร้อมรับรองสำเนาถูกต้องด้วย

ตัวอย่างการกรอกขอแจ้งพาดำหนะในการหาเสียงเลือกตั้ง

เขียนที่ นำนเลขที่ 1...ม.1...ต.ในเมื่อง...อ.เมื่อง...จ.น่านจีน

วันที่ x...เดือน xxxxxxxx พ.ศ. 2563

เรื่อง ขอแจ้งพาดำหนะในการหาเสียงเลือกตั้ง

เรียน ผู้อำนวยการการเลือกตั้งประจำจังหวัดน่านจีน

สิ่งที่ส่งมาด้วย รายละเอียดเกี่ยวกับพาดำหนะในการหาเสียงเลือกตั้ง จำนวน 1...แผ่น

ข้าพเจ้า ชื่อ นายสดจีน นามสกุล สมหวัง

ประจำตัวประชาชน 1-2345-67890-00-0

ได้สมัครรับเลือกตั้งเป็น.....(สมาชิกสภาท้องถิ่น).....จังหวัด น่านจีน เขตเลือกตั้งที่

0... หมายเลข 00

ได้สมัครรับเลือกตั้งเป็น...(ผู้บริหารท้องถิ่น)..... จังหวัด หมายเลข

...(พรรคการเมืองที่ช่วยเหลือในการหาเสียงเลือกตั้งแก่ผู้สมัคร)...จังหวัด

มีความประสงค์แจ้งพาดำหนะที่ใช้ในการหาเสียงเลือกตั้งตามรายละเอียดที่แนบมาพร้อมหนังสือนี้

ข้าพเจ้าฯ ขอรับรองว่า ได้ปฏิบัติตามระเบียบคณะกรรมการการเลือกตั้งว่าด้วยวิธีการหาเสียงและลักษณะต้องห้ามในการหาเสียงเลือกตั้งสมาชิกสภาท้องถิ่นหรือผู้บริหารท้องถิ่น พ.ศ. ๒๕๖๓ ข้อ ๒๓ (๓) ที่กำหนดไว้และขอรับรองว่าเป็นความจริง

จึงเรียนมาเพื่อโปรดทราบ

ขอแสดงความนับถือ

ลงชื่อ



(นายสดจีน สมหวัง)

โทรศัพท์ xxx-xxxxxx ที่ทำการโทรศัพท์มือถือ xxx-xxxxxx

อีเมล sodchuensomwung@email.com

ตัวอย่าง

แนวทางการจัดทำรายละเอียดเกี่ยวกับพหุชนะในการหาเสียงเลือกตั้ง
(เอกสารนี้ไม่ใช่แบบตามที่ระเบียบกำหนดฯ ผู้สมัครสามารถจัดทำรายละเอียดประกอบการแจ้งของตนเองได้
โดยแจ้งรายละเอียด รวมทั้งหลักฐานอื่นที่เกี่ยวข้องประกอบ)

รายละเอียดเกี่ยวกับพหุชนะในการหาเสียงเลือกตั้ง

ชื่อ-สกุล.....นายสดชื่น ส้มหวัง.....

ผู้สมัครสมาชิกสภาท้องถิ่น/ผู้บริหารท้องถิ่น.....องค์การบริหารส่วนจังหวัด.....อำเภอ.....ในเมือง.....จังหวัด.....นางนพิน

เขตเลือกตั้งที่.....๐.....หมายเลข.....๐๐.....

ลำดับ	ชื่อ-สกุล	ยี่ห้อรถ-สีรถ	หมายเลขทะเบียนรถ	หมายเหตุ
1	นายถนน คนเดิน	xxxxx-สีขาว	xxxxx	
2	นายดิน น้ำลมไฟ	xxxxx-สีดำ	xxxxx	

ลงชื่อ 
(.....นายสดชื่น ส้มหวัง.....)

(เอกสารแนบนี้ไม่ใช่แบบตามที่ระเบียบกำหนดฯ ผู้สมัครสามารถจัดทำรายละเอียดประกอบการแจ้งของตนเองได้)

ตัวอย่างการกรอกขอแจ้งสถานที่หรือเวทีเพื่อโฆษณาหาเสียงเลือกตั้ง

เขียนที่ บ้านเลขที่ 1 ม.1 ต.ในเมือง อ.เมือง จ.น่าน

วันที่ x เดือน xxxxxxxx พ.ศ. 2563

เรื่อง ขอแจ้งสถานที่หรือเวทีเพื่อโฆษณาหาเสียงเลือกตั้ง

เรียน ผู้อำนวยการการเลือกตั้งประจำจังหวัดน่าน

สิ่งที่ส่งมาด้วย รายละเอียดเกี่ยวกับสถานที่หรือเวทีเพื่อโฆษณาหาเสียงเลือกตั้ง จำนวน 1 แผ่น

ข้าพเจ้า ชื่อ นายสดชื่น นามสกุล ส้มหวัง

ประจำตัวประชาชน 1-2345-67890-00-0

ได้สมัครรับเลือกตั้งเป็น.....(สมาชิกสภาท้องถิ่น).....จังหวัด น่าน เขตเลือกตั้งที่ 0 หมายเลข 00

ได้สมัครรับเลือกตั้งเป็น...(ผู้บริหารท้องถิ่น)..... จังหวัด หมายเลข

...(พรรคการเมืองที่ช่วยเหลือในการหาเสียงเลือกตั้งแก่ผู้สมัคร)...จังหวัด

มีความประสงค์แจ้งวัน เวลา สถานที่หรือเวทีเพื่อโฆษณาหาเสียงเลือกตั้ง ตามรายละเอียดที่แนบมาพร้อมหนังสือนี้

ข้าพเจ้าฯ ขอรับรองว่า ได้ปฏิบัติตามระเบียบคณะกรรมการการเลือกตั้งว่าด้วยวิธีการหาเสียงและลักษณะต้องห้ามในการหาเสียงเลือกตั้งสมาชิกสภาท้องถิ่นหรือผู้บริหารท้องถิ่น พ.ศ. ๒๕๖๓ ข้อ ๒๓ (๓) ที่กำหนดไว้ และขอรับรองว่าเป็นความจริง

จึงเรียนมาเพื่อโปรดทราบ

ขอแสดงความนับถือ

ลงชื่อ



(นายสดชื่น ส้มหวัง)

โทรศัพท์ xxx-xxxxxxx ที่ทำการโทรศัพท์มือถือ xxx-xxxxxxx

อีเมล sodchuensomwung@email.com

ตัวอย่าง

แนวทางการจัดทำรายละเอียดเกี่ยวกับการแจ้งสถานที่และเวทีในการหาเสียงเลือกตั้ง
(เอกสารนี้ไม่ใช่แบบตามที่ระเบียบกำหนดฯ ผู้สมัครสามารถจัดทำรายละเอียดประกอบการแจ้งของตนเองได้
โดยแจ้งรายละเอียด รวมทั้งหลักฐานอื่นที่เกี่ยวข้องประกอบ)

รายละเอียดเกี่ยวกับการแจ้งสถานที่และเวทีในการหาเสียงเลือกตั้ง

ชื่อ-สกุล.....

ผู้สมัครสมาชิกสภาท้องถิ่น/ผู้บริหารท้องถิ่น อำเภอ..... จังหวัด.....

เขตเลือกตั้งที่.....หมายเลข.....

ลำดับ	วัน/เดือน/ปี ที่หาเสียง	สถานที่/เวที	หมายเหตุ
1	1 พ.ย.68 เวลา....น.	เวทีหน้าตลาดสดบ้านขึ้น	

ลงชื่อ



(.....นายสดชื่น.....สมหญิง.....)

(เอกสารแผ่นนี้ไม่ใช่แบบตามที่ระเบียบกำหนดฯ ผู้สมัครสามารถจัดทำรายละเอียดประกอบการแจ้งของตนเองได้)