

ศาสตราจารย์ ดร.สุจิตต์ วัฒนศิริ
อธิการบดี มหาวิทยาลัยเทคโนโลยีพระจอมเกล้าธนบุรี

กรมโยธาธิการและผังเมือง กระทรวงมหาดไทย
สำนักช่างโยธาธิการและผังเมือง



สารบัญแบบ

| แบบที่ | รายละเอียด | หมายเลข |
|------------------------|---|---------|
| 01 | สารบัญแบบ | |
| 07 | ข้อกำหนดโครงการ (1) | |
| 03 | ข้อกำหนดโครงการ (2) | |
| 04 | ข้อกำหนดโครงการ (3) | |
| 05 | ข้อกำหนดโครงการ (4) : สัญญาจ้างประกอบแบบ | |
| 06 | ผู้รับทำเรื่อง, ผู้ส่งส่งทำเรื่อง | |
| 07 | ผู้ควบคุมโครงการ, ผู้โครงการส่งเอกสารหรือ | |
| 08 | แบบแปลน, แบบ ส่วนอื่น | |
| 09 | รูปถ่าย 1 | |
| 10 | รูปถ่าย 2, 4 | |
| 11 | รูปถ่าย 3 | |
| 12 | รูปถ่าย A | |
| 13 | รูปถ่าย อ. แบบขยายส่วนที่กระเบื้อง, แบบขยายรูปหรือแบบอื่นใด | |
| 14 | แบบขยายโครงสร้าง(1) | |
| 15 | แบบขยายโครงสร้าง(2) | |
| 16 | แบบขยายโครงสร้าง(3) | |
| 17 | แบบขยายโครงสร้าง(4) | |
| 18 | แบบขยายส่วนที่คาน, แบบขยายส่วนที่คานที่คาน | |
| 19 | ผู้รับทำแบบส่งช่างทำเรื่อง | |
| 20 | | |
| 21 | | |
| 22 | | |
| 23 | | |
| 24 | | |
| 25 | | |
| 26 | | |
| 27 | | |
| 28 | | |
| 29 | | |
| 30 | | |
| จำนวนแบบทั้งหมด 30 แบบ | | |



สำนักงานนโยบายและแผนการศึกษาแห่งชาติ
กรมโยธาธิการและผังเมือง

โครงการ

กระทรวงศึกษาธิการ
กรมโยธาธิการและผังเมือง

ผู้รับทำเรื่อง

นาย โยธาธิการและผังเมือง

ผู้ควบคุมโครงการ

นาย โยธาธิการและผังเมือง

ผู้รับทำเรื่อง

นาย โยธาธิการและผังเมือง

ผู้ควบคุมโครงการ

นาย โยธาธิการและผังเมือง

ผู้รับทำเรื่อง

นาย โยธาธิการและผังเมือง

ผู้ควบคุมโครงการ

นาย โยธาธิการและผังเมือง

ผู้รับทำเรื่อง

นาย โยธาธิการและผังเมือง

ผู้ควบคุมโครงการ

นาย โยธาธิการและผังเมือง

นาย โยธาธิการและผังเมือง

นาย โยธาธิการและผังเมือง

นาย โยธาธิการและผังเมือง



สำนักงานนโยบายและแผนทรัพยากรธรรมชาติและสิ่งแวดล้อม
กรมนโยบายจัดการสิ่งแวดล้อม

โครงการ

การประเมินผลกระทบสิ่งแวดล้อม
โครงการพัฒนาและปรับปรุง

สำรวจ จำนวน 100 ตารางเมตร

เขียนแบบ 100 ตารางเมตร

สถาปนิก 100 ตารางเมตร

วิศวกรโยธา 100 ตารางเมตร

การวัด 100 ตารางเมตร

การควบคุมคุณภาพ 100 ตารางเมตร

การควบคุมคุณภาพ 100 ตารางเมตร

การควบคุมคุณภาพ 100 ตารางเมตร

การควบคุมคุณภาพ 100 ตารางเมตร

การควบคุมคุณภาพ 100 ตารางเมตร

การควบคุมคุณภาพ 100 ตารางเมตร

การควบคุมคุณภาพ 100 ตารางเมตร

การควบคุมคุณภาพ 100 ตารางเมตร

การควบคุมคุณภาพ 100 ตารางเมตร

การควบคุมคุณภาพ 100 ตารางเมตร

การควบคุมคุณภาพ 100 ตารางเมตร

การควบคุมคุณภาพ 100 ตารางเมตร

ข้อกำหนดโครงสร้าง (1)

1. โครงสร้างใต้ดิน

- 1. วัสดุที่ใช้ในโครงสร้าง
 - วัสดุที่ใช้ทำคอนกรีตต้องมีค่าความแข็งแรงในแรงดึง (ค่าบี) - บี 107-34
 - วัสดุที่ใช้ทำเหล็กเสริมต้องมีค่าความแข็งแรงในแรงดึง (ค่าบี) - บี 107-40
 - MASONRY CONCRETE MORTAR (MC 3B-C7)
 - MASONRY MORTAR OF STEEL CONSTRUCTION (MC 3B-C7)
 - มอร์ตาร์ MC 3B-C7 0.1 0.4 0.08
- 2. โครงสร้างค้ำยัน (ดินเหนียว)
 - บี 107-34 (MASONRY CONCRETE)
 - MC 3B-C7 (MASONRY CONCRETE)
 - MASONRY CONCRETE MORTAR (MC 3B-C7)

ค้ำยัน

- 1. เสาเข็มตอกแบบเสาเข็มเหล็กใช้แรงดึงในแนวตั้ง ใช้เป็นโครงสร้างค้ำยัน
- 2. วัสดุที่ใช้ทำเสาเข็มเหล็กใช้แรงดึงในแนวตั้ง ใช้เป็นโครงสร้างค้ำยัน
- 3. วัสดุที่ใช้ทำเสาเข็มเหล็กใช้แรงดึงในแนวตั้ง ใช้เป็นโครงสร้างค้ำยัน
- 4. วัสดุที่ใช้ทำเสาเข็มเหล็กใช้แรงดึงในแนวตั้ง ใช้เป็นโครงสร้างค้ำยัน
- 5. วัสดุที่ใช้ทำเสาเข็มเหล็กใช้แรงดึงในแนวตั้ง ใช้เป็นโครงสร้างค้ำยัน
- 6. วัสดุที่ใช้ทำเสาเข็มเหล็กใช้แรงดึงในแนวตั้ง ใช้เป็นโครงสร้างค้ำยัน
- 7. วัสดุที่ใช้ทำเสาเข็มเหล็กใช้แรงดึงในแนวตั้ง ใช้เป็นโครงสร้างค้ำยัน
- 8. วัสดุที่ใช้ทำเสาเข็มเหล็กใช้แรงดึงในแนวตั้ง ใช้เป็นโครงสร้างค้ำยัน
- 9. วัสดุที่ใช้ทำเสาเข็มเหล็กใช้แรงดึงในแนวตั้ง ใช้เป็นโครงสร้างค้ำยัน
- 10. วัสดุที่ใช้ทำเสาเข็มเหล็กใช้แรงดึงในแนวตั้ง ใช้เป็นโครงสร้างค้ำยัน

งานพื้นและผนัง

1. วัสดุที่ใช้ในโครงสร้าง

| ชนิดของวัสดุ | ขนาด | ค่าแรงกด | ปริมาณ |
|--------------|---------|----------|---------|
| ซีเมนต์ | PC 42.5 | 42.5 MPa | 100 ตัน |
| เหล็กเสริม | RD 4.9 | 490 MPa | 200 ตัน |
| ทราย | SI 40 | 400 kg | 100 ตัน |
| ปูนซีเมนต์ | PC 42.5 | 42.5 MPa | 100 ตัน |

- 2. วัสดุที่ใช้ในโครงสร้าง
- 3. วัสดุที่ใช้ในโครงสร้าง
- 4. วัสดุที่ใช้ในโครงสร้าง
- 5. วัสดุที่ใช้ในโครงสร้าง
- 6. วัสดุที่ใช้ในโครงสร้าง
- 7. วัสดุที่ใช้ในโครงสร้าง
- 8. วัสดุที่ใช้ในโครงสร้าง
- 9. วัสดุที่ใช้ในโครงสร้าง
- 10. วัสดุที่ใช้ในโครงสร้าง

งานอาคาร

1. วัสดุที่ใช้ในโครงสร้าง

| ชนิดของวัสดุ | ขนาด | ค่าแรงกด | ปริมาณ |
|--------------|---------|----------|---------|
| ซีเมนต์ | PC 42.5 | 42.5 MPa | 100 ตัน |
| เหล็กเสริม | RD 4.9 | 490 MPa | 200 ตัน |
| ทราย | SI 40 | 400 kg | 100 ตัน |
| ปูนซีเมนต์ | PC 42.5 | 42.5 MPa | 100 ตัน |

- 2. วัสดุที่ใช้ในโครงสร้าง
- 3. วัสดุที่ใช้ในโครงสร้าง
- 4. วัสดุที่ใช้ในโครงสร้าง
- 5. วัสดุที่ใช้ในโครงสร้าง
- 6. วัสดุที่ใช้ในโครงสร้าง
- 7. วัสดุที่ใช้ในโครงสร้าง
- 8. วัสดุที่ใช้ในโครงสร้าง
- 9. วัสดุที่ใช้ในโครงสร้าง
- 10. วัสดุที่ใช้ในโครงสร้าง

งานโครงสร้างพิเศษ

- 1. วัสดุที่ใช้ในโครงสร้างพิเศษ
- 2. วัสดุที่ใช้ในโครงสร้างพิเศษ
- 3. วัสดุที่ใช้ในโครงสร้างพิเศษ
- 4. วัสดุที่ใช้ในโครงสร้างพิเศษ
- 5. วัสดุที่ใช้ในโครงสร้างพิเศษ
- 6. วัสดุที่ใช้ในโครงสร้างพิเศษ
- 7. วัสดุที่ใช้ในโครงสร้างพิเศษ
- 8. วัสดุที่ใช้ในโครงสร้างพิเศษ
- 9. วัสดุที่ใช้ในโครงสร้างพิเศษ
- 10. วัสดุที่ใช้ในโครงสร้างพิเศษ

วันที่ 02/07/2561

ที่ 02

02



สำนักงานนโยบายและแผนการศึกษาแห่งชาติ
กรมโยธาธิการและผังเมือง

โครงการ

การปรับปรุงพื้นที่สาธารณะและสวนสาธารณะ
ในเขตเทศบาลเมืองสุพรรณบุรี

ผู้จัดทำโครงการ นายสุวิทย์ วัฒนวิเศษ

ศึกษา นายสุวิทย์ วัฒนวิเศษ

สถาปนิก นายสุวิทย์ วัฒนวิเศษ

วิศวกรโยธา นายสุวิทย์ วัฒนวิเศษ

ตรวจสอบ
นายสุวิทย์ วัฒนวิเศษ
ผู้แทนขออนุญาต

ครุฑ
นายสุวิทย์ วัฒนวิเศษ
ผู้แทนขออนุญาต

โครงการ
นายสุวิทย์ วัฒนวิเศษ

พื้นที่
นายสุวิทย์ วัฒนวิเศษ

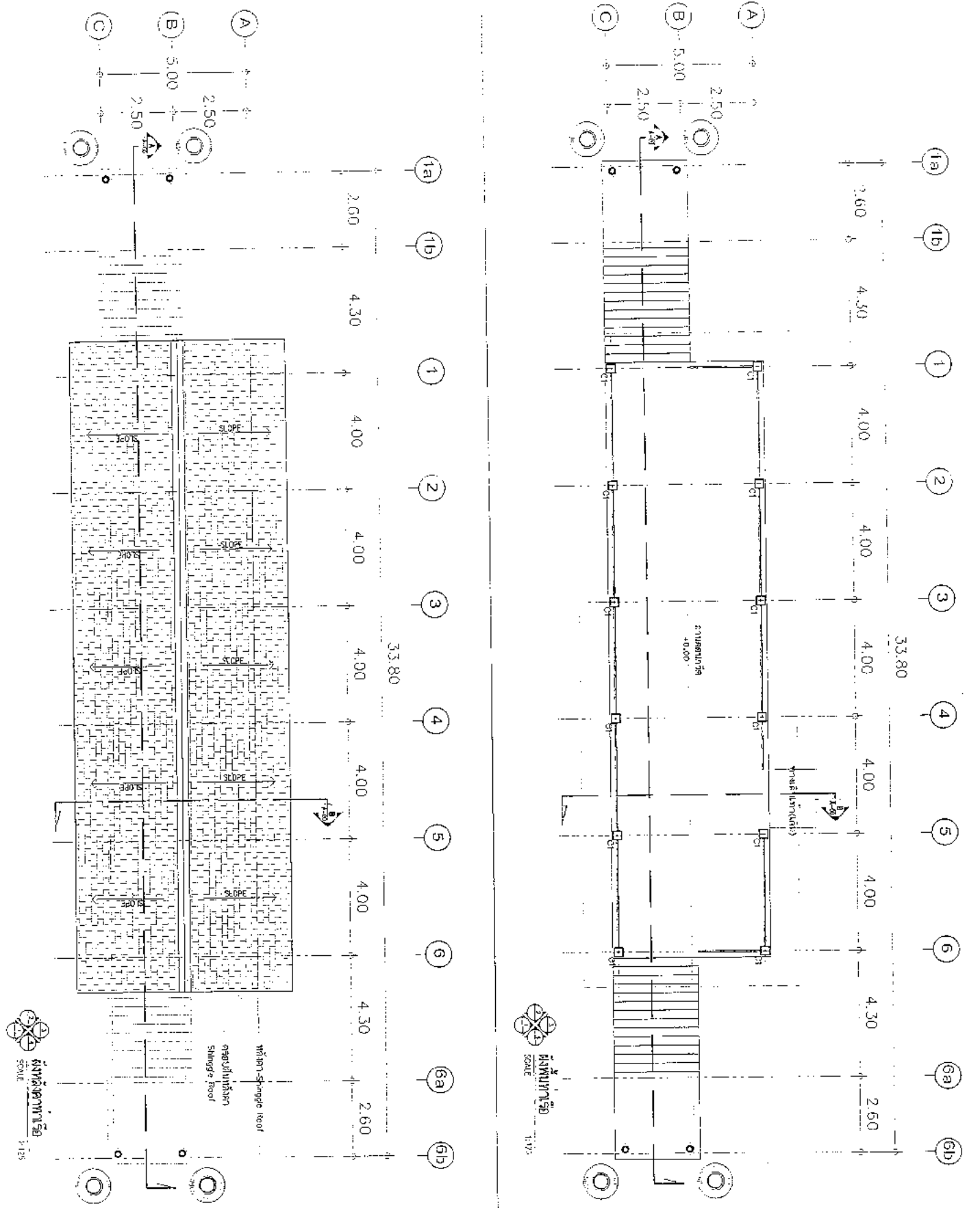
วันที่
นายสุวิทย์ วัฒนวิเศษ

ที่
นายสุวิทย์ วัฒนวิเศษ

เลขที่
นายสุวิทย์ วัฒนวิเศษ

วันที่
นายสุวิทย์ วัฒนวิเศษ

06 10



1:125
พื้นที่สาธารณะ
Sponge roof



สำนักงานคณะกรรมการส่งเสริม
การศึกษาเอกชน
กรมโยธาธิการและผังเมือง

โครงการ

การก่อสร้างอาคารเรียน
และอาคารอเนกประสงค์ ๕ ชั้น

สัญญา

จ้างโยธาธิการและผังเมือง

เลขที่งาน

สัญญาโยธาธิการและผังเมือง

สัญญา

จ้างโยธาธิการและผังเมือง

สัญญา

จ้างโยธาธิการและผังเมือง

สัญญา

จ้างโยธาธิการและผังเมือง

สัญญา

จ้างโยธาธิการและผังเมือง

สัญญา

จ้างโยธาธิการและผังเมือง

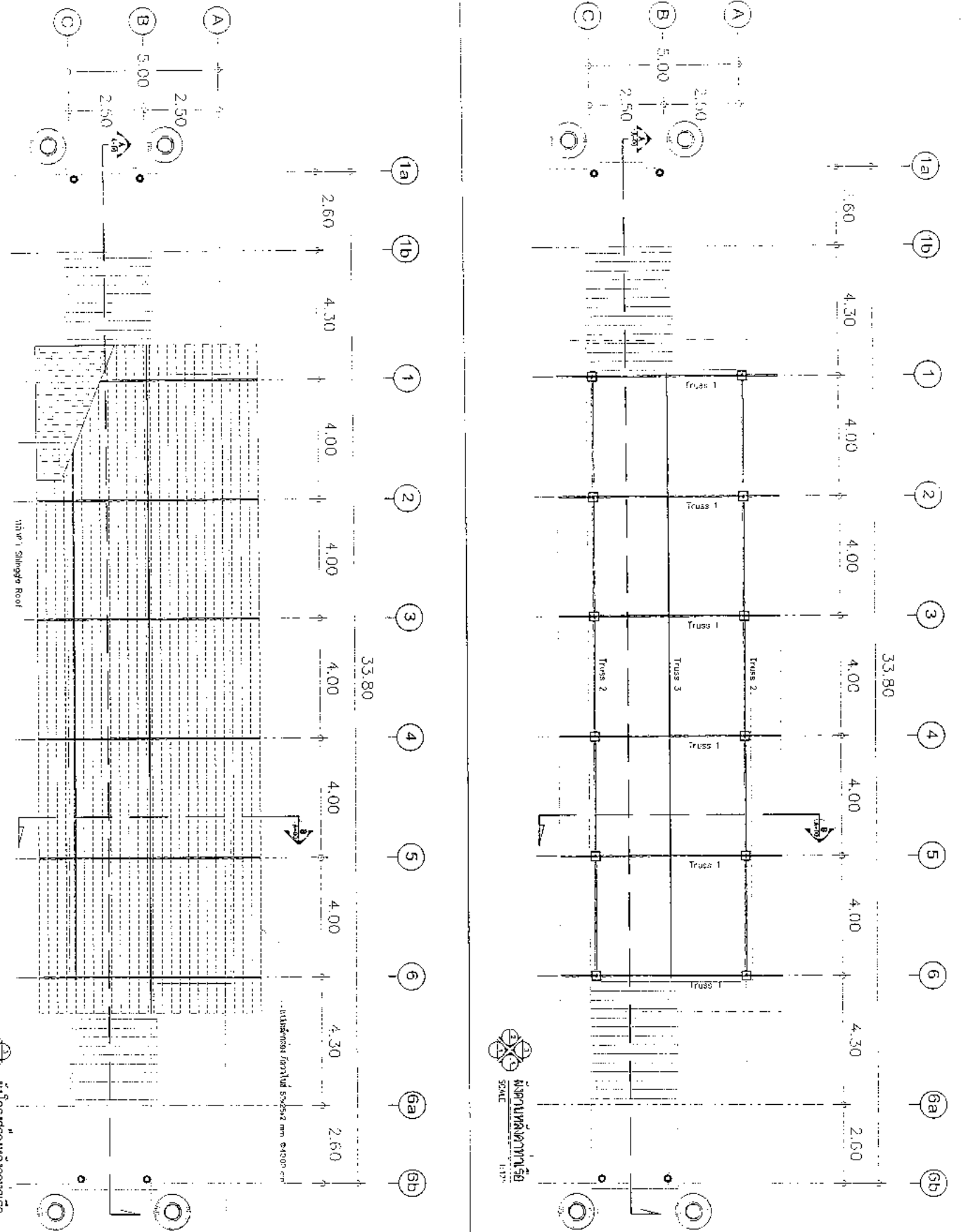
สัญญา

จ้างโยธาธิการและผังเมือง

สัญญา

จ้างโยธาธิการและผังเมือง

สัญญา



สำนักโยธาธิการและผังเมือง
SCALE
1:25

| | |
|-----------|----------------|
| เลขที่งาน | เบจ.ย.อ. ๐๖๖๕๑ |
| แผนที่ | กรุงเทพมหานคร |
| 07 | 19 |



สำนักงานนโยบายและแผนการศึกษาศูนย์กลาง
จังหวัดตาก
การโยธาธิการและผังเมือง

โครงการ
ขุดถนนจากถนนสายอำเภอเมือง
ไปทางตลาดอำเภอเมือง ระยะ ๖.๕ กิโลเมตร

สำรวจ
นาย.โยธาธิการตาก

เขียนแบบ
นายสุรเชษฐ์ วัฒนชัย
สถาปนิก

วิศวกรโยธา
นายสุรเชษฐ์ วัฒนชัย
วิศวกรโยธา

การจ้าง
นายสุรเชษฐ์ วัฒนชัย
ช่างเทคนิคโยธา

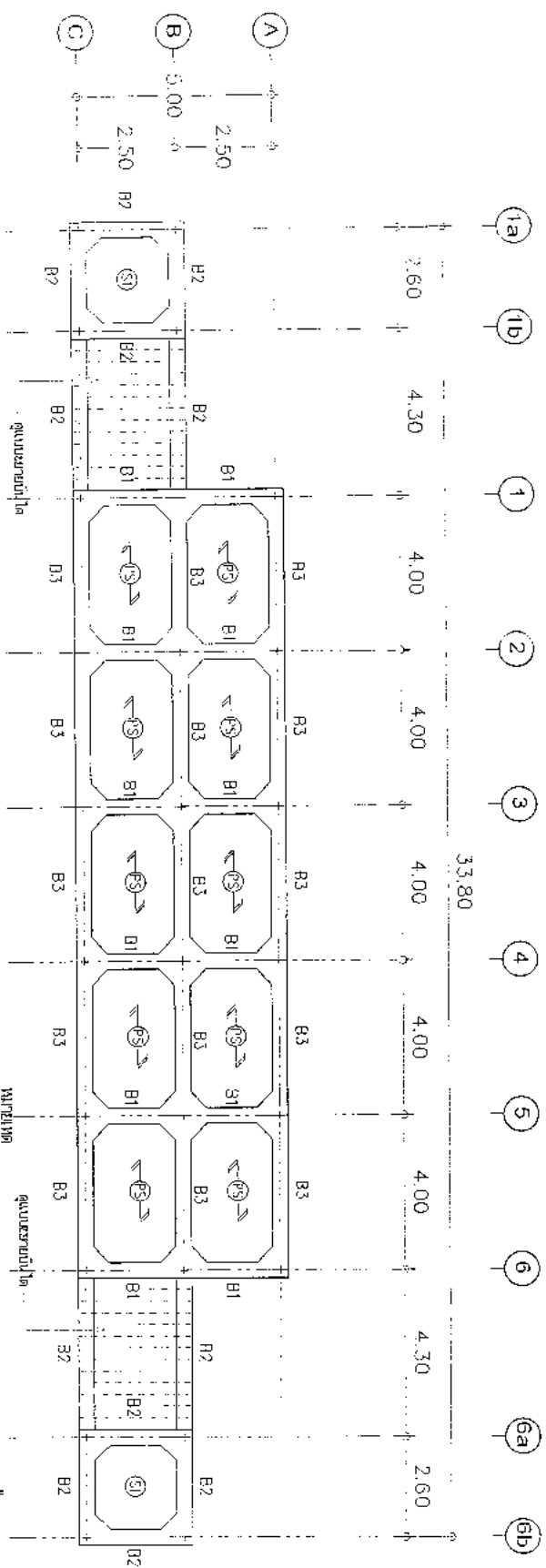
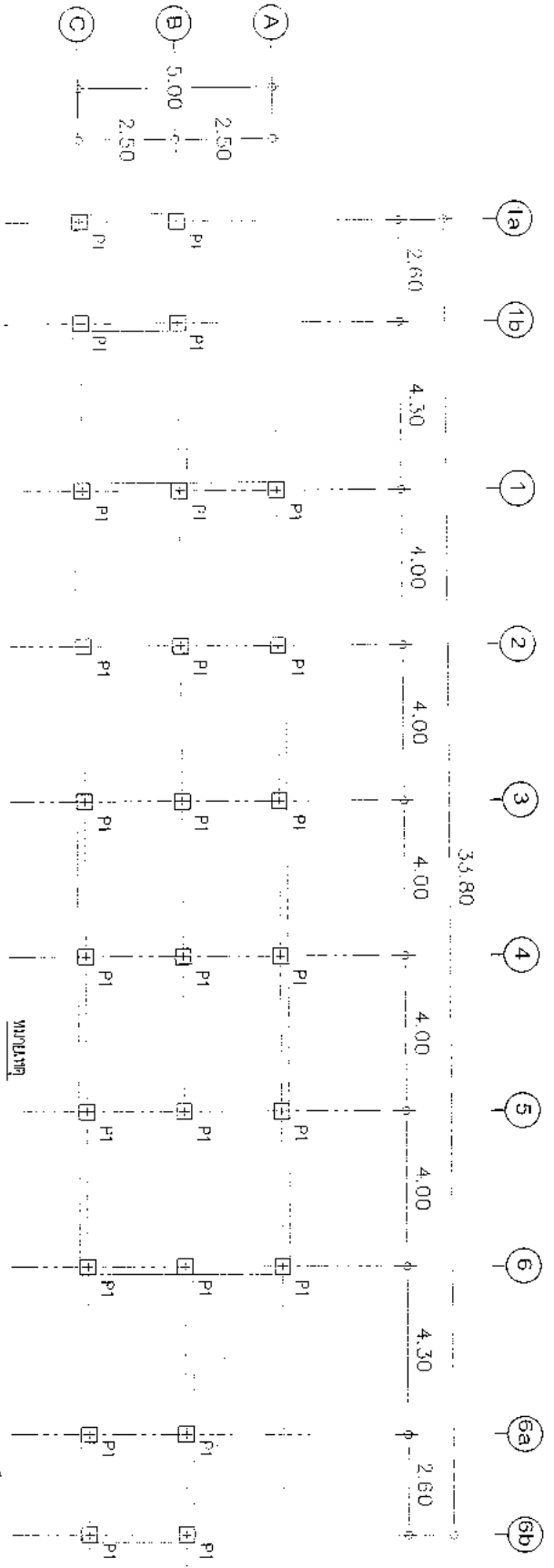
วันที่ ๒๓ กรกฎาคม ๒๕๖๓
โครงการขุดถนนสายอำเภอเมือง
ไปทางตลาดอำเภอเมือง ระยะ ๖.๕ กิโลเมตร

แบบร่าง
นาย.โยธาธิการตาก

เลขที่แบบ
พ.ย.น. ๖๑๕/๒๕๖๓

วันที่
จำนวนแผ่น

๐๘ ๐



ขนาดขอบถนน
ขนาดเส้น
SCALE 1:175

S = 1500 kg/m²
ขนาดขอบถนน



สำนักงานนโยบายและแผนอุดมศึกษา
จังหวัดพังงา
กรมโยธาธิการและผังเมือง

โครงการ

การก่อสร้าง อาคารเรียนรวม
และอาคารอเนกประสงค์ อาคาร

สำรวจ

งานโยธา ศึกษารายละเอียด
เขียนแบบ

สถาปนิก

วิศวกรโยธา

ครุฑ
นายวิชาญ วัฒนกุลโยธา
นายวิชาญ วัฒนกุลโยธา

วิศวกร
นายวิชาญ วัฒนกุลโยธา
นายวิชาญ วัฒนกุลโยธา

นายวิชาญ วัฒนกุลโยธา
นายวิชาญ วัฒนกุลโยธา

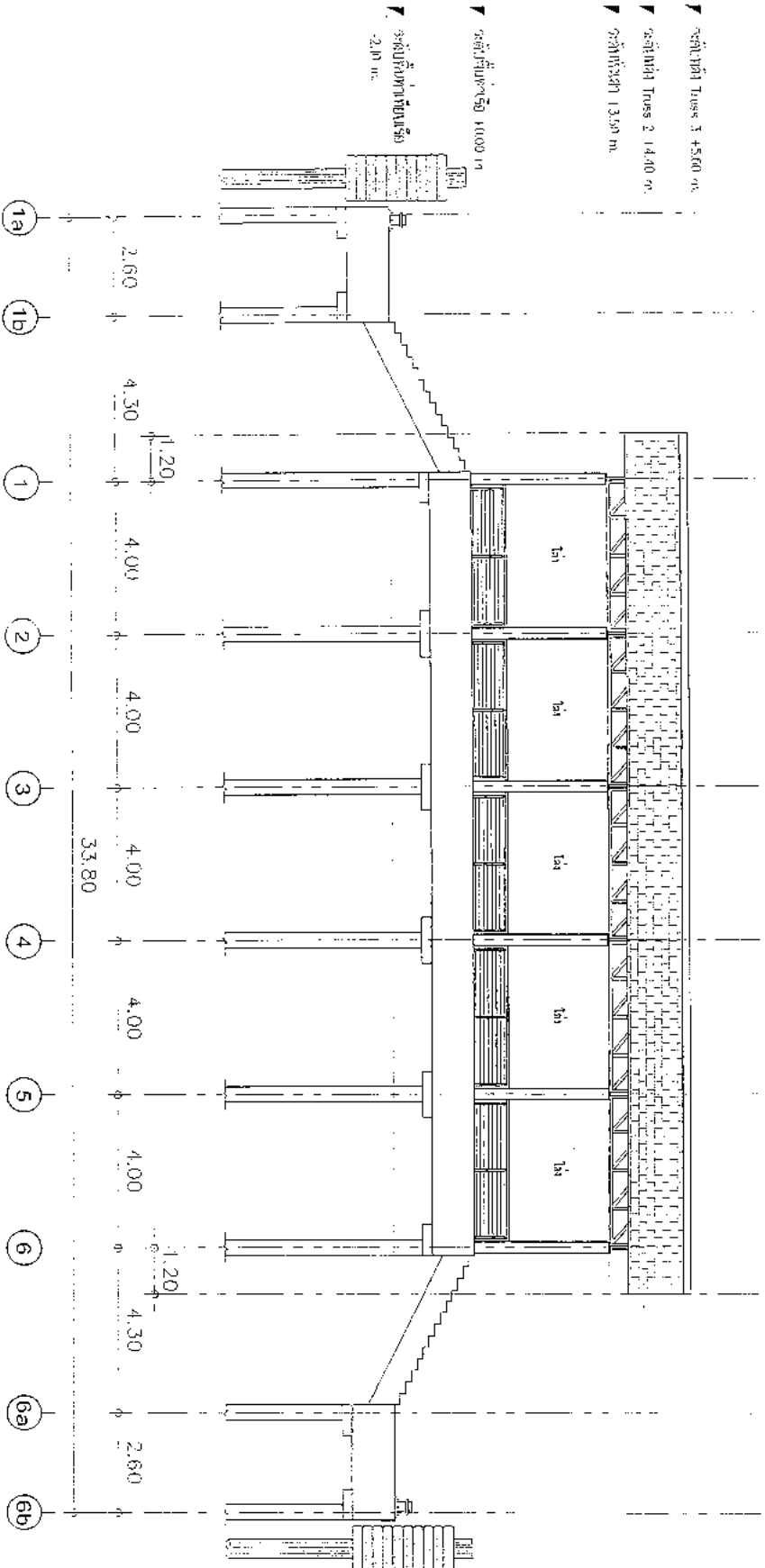
นายวิชาญ วัฒนกุลโยธา

นายวิชาญ วัฒนกุลโยธา

นายวิชาญ วัฒนกุลโยธา

นายวิชาญ วัฒนกุลโยธา

09 10



รูปด้าน 1
SCALE 1:125



สำนักงานนโยบายการศึกษาและสิ่งพิมพ์
จังหวัดเชียงใหม่

กรมโยธาธิการและผังเมือง

โครงการ

งานก่อสร้างอาคารเรียนและสิ่งพิมพ์
ขนาด ๒๐๐ x ๑๐๐ x ๑๕ เมตร

สำรวจ งาน: โยธาธิการและผังเมือง

เขียนแบบ งาน: วิศวกรโยธา

สถาปนิก นายสุวิทย์ วัฒนศิริ

วิศวกรโยธา นายสุวิทย์ วัฒนศิริ

ตรวจสอบ นายสุวิทย์ วัฒนศิริ

หัวหน้างาน นายสุวิทย์ วัฒนศิริ

ตรวจสอบ นายสุวิทย์ วัฒนศิริ

หัวหน้างาน นายสุวิทย์ วัฒนศิริ

เขียนแบบ นายสุวิทย์ วัฒนศิริ

(นายสุวิทย์ วัฒนศิริ)

โยธาธิการและผังเมืองจังหวัดเชียงใหม่

รูปถ่าย ๒ : 4

๒/๑๗ วันที่ ๒๓ กรกฎาคม ๒๕๖๓

วิศวกรโยธา นายสุวิทย์ วัฒนศิริ

๒/๑๗ นายสุวิทย์ วัฒนศิริ

นายสุวิทย์ วัฒนศิริ

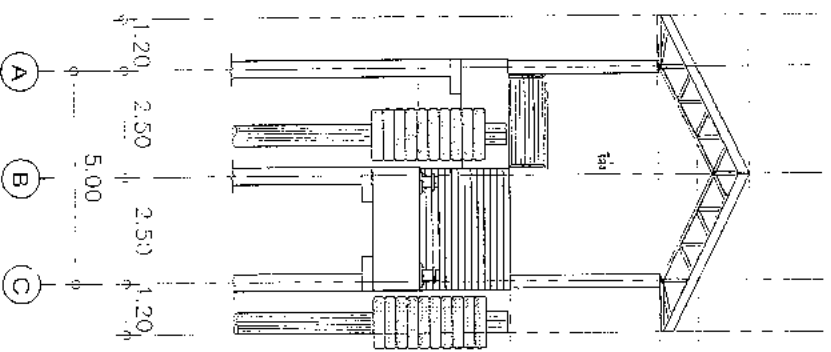
นายสุวิทย์ วัฒนศิริ

นายสุวิทย์ วัฒนศิริ

นายสุวิทย์ วัฒนศิริ

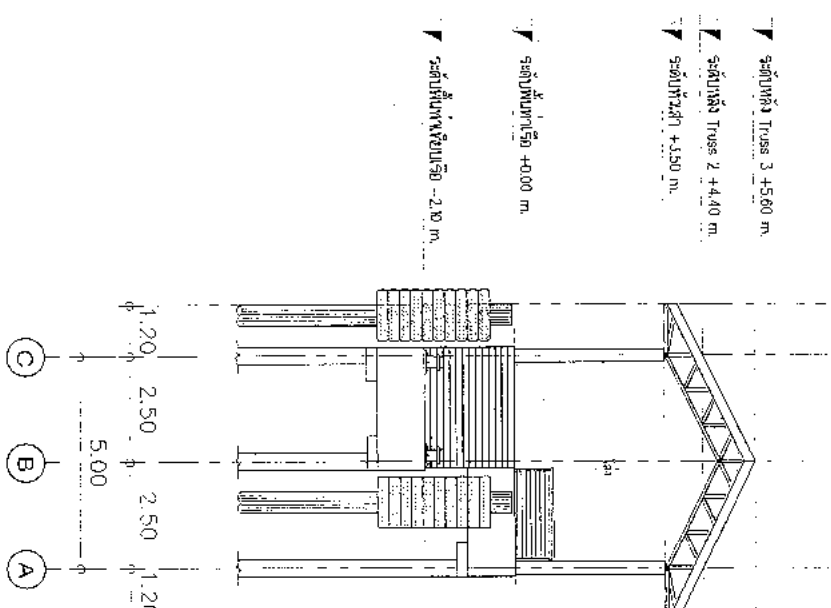
นายสุวิทย์ วัฒนศิริ

นายสุวิทย์ วัฒนศิริ



- ระดับหลัง Truss 1 +5.60 m
- ระดับหลัง Truss 2 +4.40 m
- ระดับหลัง Truss 3 +3.80 m
- ระดับพื้นชั้น 1 +0.00 m
- ระดับพื้นชั้น 2 -2.00 m

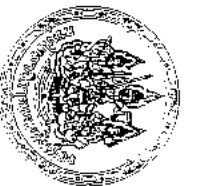
รูปถ่าย ๒
SCALE 1:125



- ระดับหลัง Truss 1 +5.60 m
- ระดับหลัง Truss 2 +4.40 m
- ระดับหลัง Truss 3 +3.80 m
- ระดับพื้นชั้น 1 +0.00 m
- ระดับพื้นชั้น 2 -2.00 m

รูปถ่าย ๔
SCALE 1:125

| | |
|---------------------|-----------------------------------|
| ชื่อโครงการ | งานก่อสร้างอาคารเรียนและสิ่งพิมพ์ |
| ขนาดอาคาร | ๒๐๐ x ๑๐๐ x ๑๕ เมตร |
| ตำแหน่ง | จังหวัดเชียงใหม่ |
| ชื่อสถาปนิก | นายสุวิทย์ วัฒนศิริ |
| ตำแหน่งสถาปนิก | วิศวกรโยธา |
| ชื่อวิศวกรโยธา | นายสุวิทย์ วัฒนศิริ |
| ตำแหน่งวิศวกรโยธา | วิศวกรโยธา |
| ชื่อผู้ควบคุมงาน | นายสุวิทย์ วัฒนศิริ |
| ตำแหน่งผู้ควบคุมงาน | หัวหน้างาน |
| ชื่อผู้ตรวจสอบ | นายสุวิทย์ วัฒนศิริ |
| ตำแหน่งผู้ตรวจสอบ | วิศวกรโยธา |
| ชื่อผู้เขียนแบบ | นายสุวิทย์ วัฒนศิริ |
| ตำแหน่งผู้เขียนแบบ | วิศวกรโยธา |
| ชื่อผู้พิมพ์ | นายสุวิทย์ วัฒนศิริ |
| ตำแหน่งผู้พิมพ์ | วิศวกรโยธา |
| ชื่อผู้ตรวจ | นายสุวิทย์ วัฒนศิริ |
| ตำแหน่งผู้ตรวจ | วิศวกรโยธา |
| ชื่อผู้รับ | นายสุวิทย์ วัฒนศิริ |
| ตำแหน่งผู้รับ | วิศวกรโยธา |



สำนักงานนโยบายและแผนการศึกษาระดับอุดมศึกษา
กรมนโยบายศึกษาระดับอุดมศึกษา

โครงการ

การพัฒนาระบบบริหารงานและการจัดการเรียนการสอน

จำนวน ๓๐๐,๐๐๐ บาท

วันที่ ๒๕/๑๒/๒๕๖๒

นางสาวสุภาวดี วัฒนศิริ

ผู้อำนวยการ

นางสาวสุภาวดี วัฒนศิริ

นางสาวสุภาวดี วัฒนศิริ

นางสาวสุภาวดี วัฒนศิริ

นางสาวสุภาวดี วัฒนศิริ

นางสาวสุภาวดี วัฒนศิริ

นางสาวสุภาวดี วัฒนศิริ

นางสาวสุภาวดี วัฒนศิริ

นางสาวสุภาวดี วัฒนศิริ

นางสาวสุภาวดี วัฒนศิริ

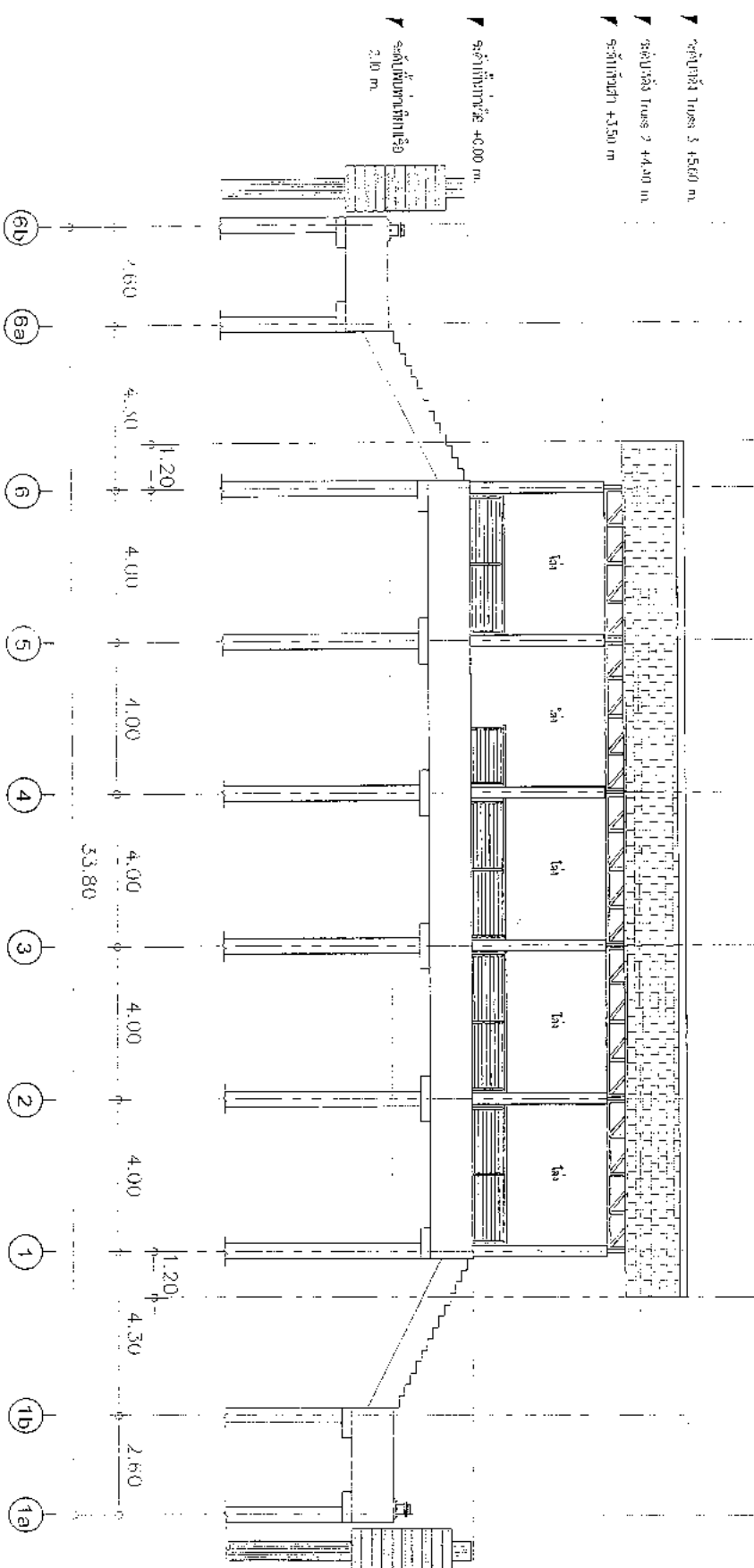
นางสาวสุภาวดี วัฒนศิริ

นางสาวสุภาวดี วัฒนศิริ

นางสาวสุภาวดี วัฒนศิริ

นางสาวสุภาวดี วัฒนศิริ

นางสาวสุภาวดี วัฒนศิริ



รูปที่ 3
SCALE 1:125

| | |
|--------------|--|
| โครงการ | การพัฒนาระบบบริหารงานและการจัดการเรียนการสอน |
| จำนวน | ๓๐๐,๐๐๐ บาท |
| วันที่ | ๒๕/๑๒/๒๕๖๒ |
| ผู้จัดทำ | นางสาวสุภาวดี วัฒนศิริ |
| ตำแหน่ง | ผู้อำนวยการ |
| ชื่อหน่วยงาน | กรมนโยบายศึกษาระดับอุดมศึกษา |
| เลขที่ | ๑๑ |



สำนักงานคณะกรรมการการอุดมศึกษา

จังหวัดสุพรรณบุรี

โรงเรียนมัธยมศึกษาประจำจังหวัดสุพรรณบุรี

โครงการ

การปรับปรุงอาคารเรียนและอเนกประสงค์
โรงเรียนมัธยมศึกษาประจำจังหวัดสุพรรณบุรี

รายละเอียด

แบบแปลนอาคารเรียนและอเนกประสงค์
ชั้นประถมศึกษาปีที่ 1-3

ชื่อโครงการ

ปรับปรุงอาคารเรียนและอเนกประสงค์
ชั้นประถมศึกษาปีที่ 1-3

ชื่อสถาปนิก

นางสาวสุวิมล วัฒนศิริกุล
สถาปนิกชั้นที่ 1

ชื่อวิศวกร

นายสุวิมล วัฒนศิริกุล
วิศวกรชั้นที่ 1

ชื่อสถาปนิกผู้ออกแบบ

นางสาวสุวิมล วัฒนศิริกุล
สถาปนิกชั้นที่ 1

ชื่อวิศวกรผู้ออกแบบ

นายสุวิมล วัฒนศิริกุล
วิศวกรชั้นที่ 1

ชื่อสถาปนิกผู้ออกแบบ

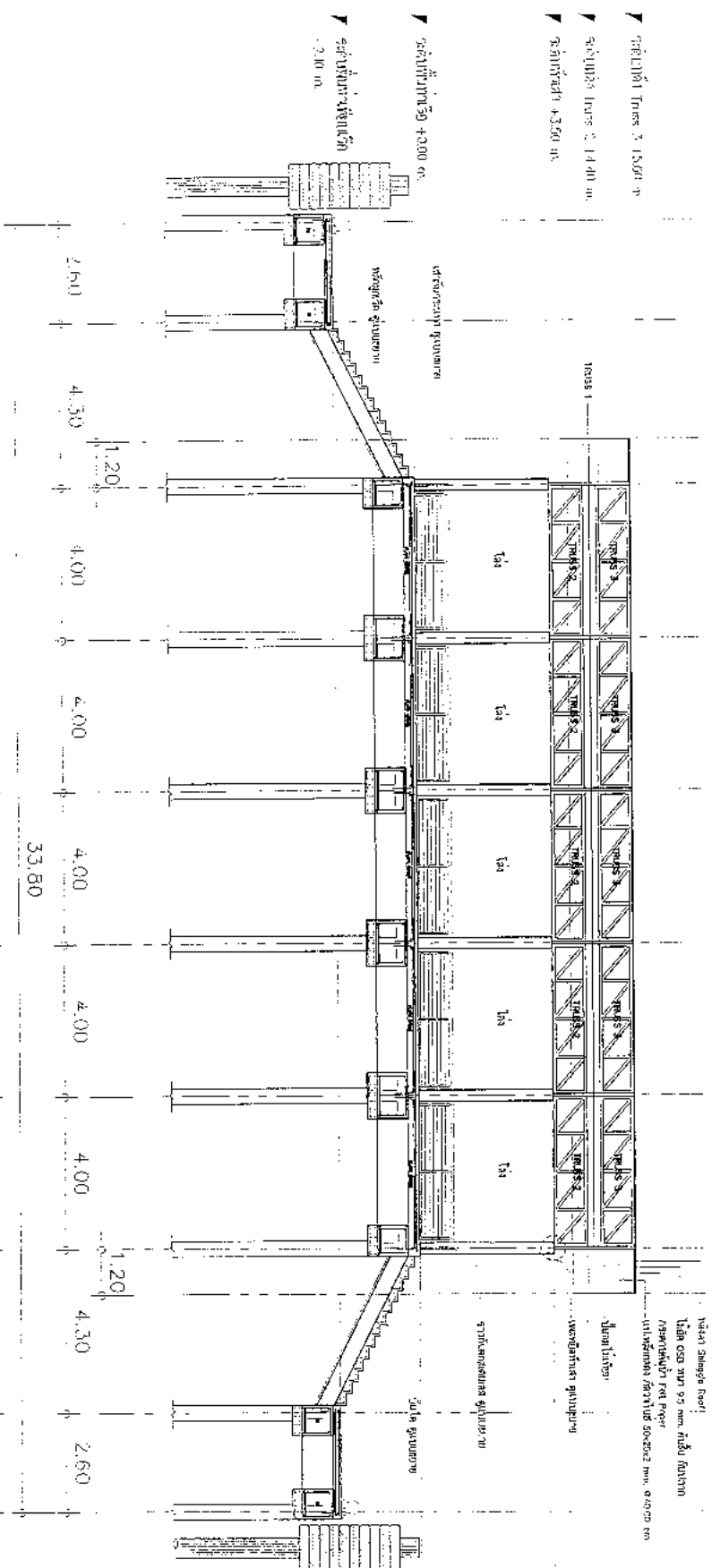
นางสาวสุวิมล วัฒนศิริกุล
สถาปนิกชั้นที่ 1

ชื่อวิศวกรผู้ออกแบบ

นายสุวิมล วัฒนศิริกุล
วิศวกรชั้นที่ 1

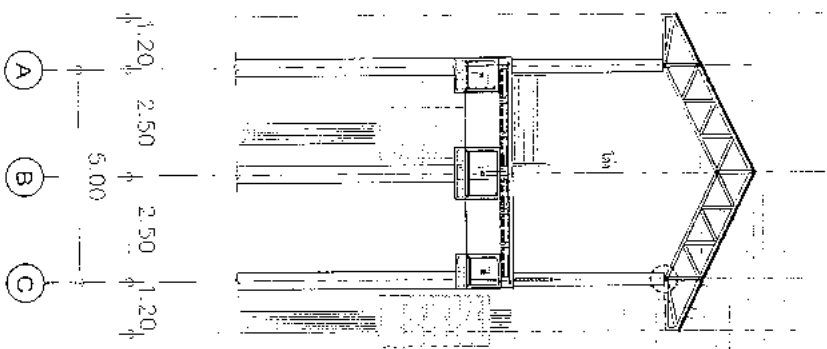
ชื่อสถาปนิกผู้ออกแบบ

นางสาวสุวิมล วัฒนศิริกุล
สถาปนิกชั้นที่ 1



รูปตัด A
SCALE 1:125

- รอกเหล็ก Truss 3 + 3.00 m
- รอกเหล็ก Truss 2 + 4.00 m
- รอกเหล็ก Truss 1.000 m
- รอกเหล็ก Truss 2.00 m



รูปตัด B
SCALE 1:125

การรับน้ำหนัก Shingle Roof
Truss 3
Truss 2
ขนาดของเสาไม้ ขนาด 2x2 นิ้ว 2x2 นิ้ว 2x2 นิ้ว
ขนาดของเสาไม้ ขนาด 2x2 นิ้ว 2x2 นิ้ว 2x2 นิ้ว
ขนาดของเสาไม้ ขนาด 2x2 นิ้ว 2x2 นิ้ว 2x2 นิ้ว
ขนาดของเสาไม้ ขนาด 2x2 นิ้ว 2x2 นิ้ว 2x2 นิ้ว

เสา ไม้ขนาด 2x2 นิ้ว
เสา ไม้ขนาด 2x2 นิ้ว

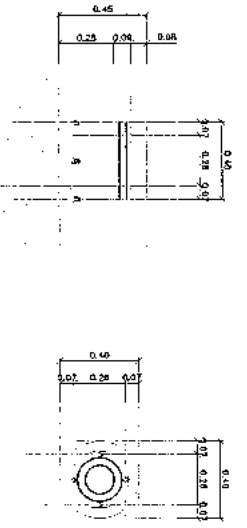
เหล็กแผ่นปัดขอบรูปโดยสาร ขนาด 12 มม.
เพื่อผลิตทับเสา โดยรอบ

▽ ระดับพื้นเสาเชิงเหล็ก +6.20
ขนาดเส้นเหล็กเส้นขนาด 16 มม. Pitch 0.050 m. 194kg/m.
B/P 20.00 m.

▽ ระดับพื้นหลังคาชั้นบนหรือ +5.20
ขนาดเส้นเหล็กเส้นขนาด 20.5" - 26.5"
ขนาดเส้นเหล็กเส้นขนาด 10 ชั้น 0 ปริมาณ 1.20-1.50 m

ขนาดเส้นเหล็กเส้นขนาด 20.5" - 26.5"
ขนาดเส้นเหล็กเส้นขนาด 10 ชั้น 0
ปริมาณ 1.20-1.50 m.
เสา ไม้ขนาด 2x2 นิ้ว ขนาด 2x2 นิ้ว 2x2 นิ้ว
ขนาด 16 มม. Pitch 0.050 m.
(กรอบของเหล็กแผ่นตั้ง)

แบบขยายเสาในกรณีเหล็ก



แบบขยายเหล็กคู่ของบันได



สำนักงานโยธาธิการและผังเมือง
จังหวัดที่ ๑๑
กรมโยธาธิการและผังเมือง

โครงการ
รายละเอียดของโครงการ
ขนาดของเสา ไม้ขนาด 2x2 นิ้ว 2x2 นิ้ว 2x2 นิ้ว

สำรวจ
ขนาดของเสา ไม้ขนาด 2x2 นิ้ว 2x2 นิ้ว 2x2 นิ้ว

วิศวกรโยธา
ขนาดของเสา ไม้ขนาด 2x2 นิ้ว 2x2 นิ้ว 2x2 นิ้ว

ตรวจสอบ
ขนาดของเสา ไม้ขนาด 2x2 นิ้ว 2x2 นิ้ว 2x2 นิ้ว

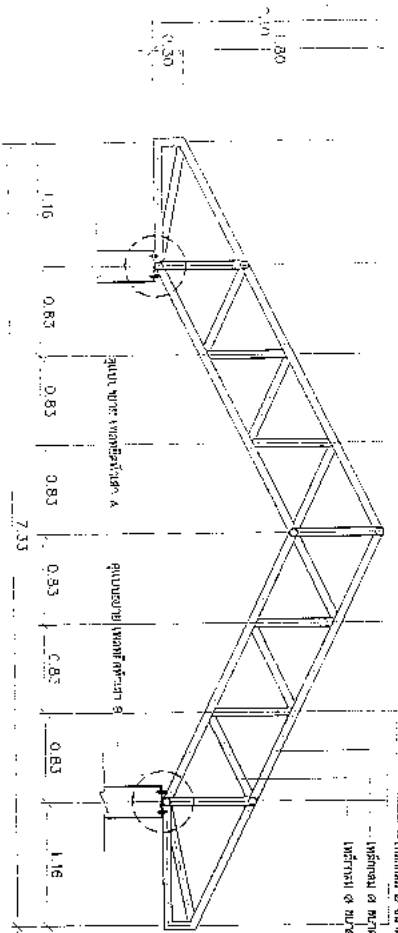
รับใช้
ขนาดของเสา ไม้ขนาด 2x2 นิ้ว 2x2 นิ้ว 2x2 นิ้ว

วันที่รับใช้
ขนาดของเสา ไม้ขนาด 2x2 นิ้ว 2x2 นิ้ว 2x2 นิ้ว

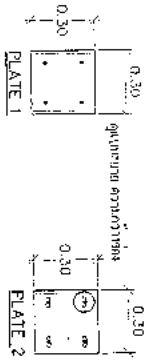
วันที่รับใช้
ขนาดของเสา ไม้ขนาด 2x2 นิ้ว 2x2 นิ้ว 2x2 นิ้ว

วันที่รับใช้
ขนาดของเสา ไม้ขนาด 2x2 นิ้ว 2x2 นิ้ว 2x2 นิ้ว

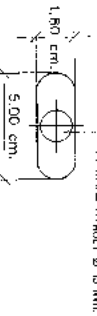
ขนาดมุม ๑๒ มุม ๓" สันยาว ๒๖ มม 3.2 มม
 ขนาดมุม ๑๒ มุม ๓" สันยาว ๒๖ มม 3.2 มม
 ขนาดมุม ๑๒ มุม ๓" สันยาว ๒๖ มม 3.2 มม



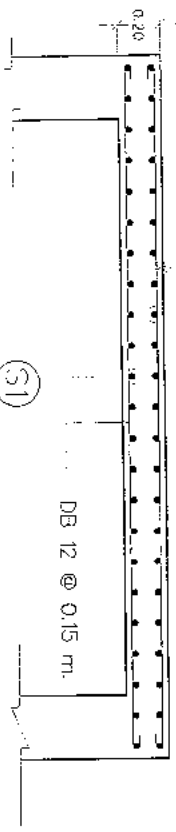
แบบร่าง TRUSS 1
 สันยาว 1.80



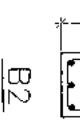
แบบร่างของเหล็กสันยาว
 สันยาว 1.25



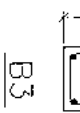
แบบร่างของคาน้ำทอง
 สันยาว 1.5



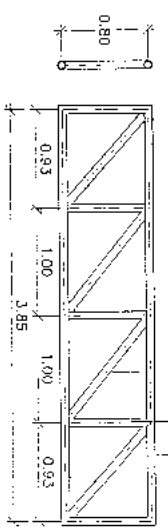
(S1)



3 DB 20
 ๓ Ø 9 @ 0.20

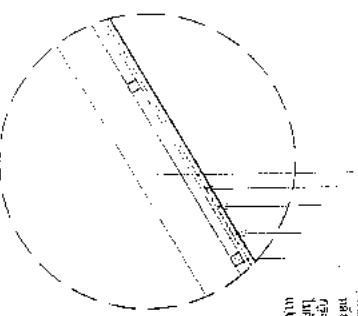


2 DB 20
 ๒ Ø 9 @ 0.20

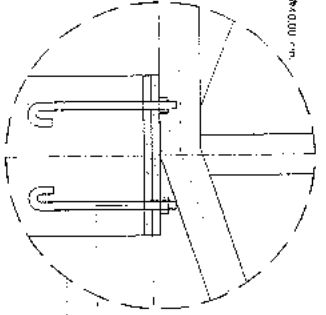


แบบร่าง TRUSS 2-3
 สันยาว 1.80

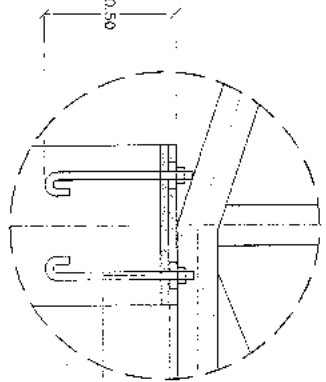
ขนาดมุม ๑๒ มุม ๓" สันยาว ๒๖ มม 3.2 มม
 ขนาดมุม ๑๒ มุม ๓" สันยาว ๒๖ มม 3.2 มม
 ขนาดมุม ๑๒ มุม ๓" สันยาว ๒๖ มม 3.2 มม



Truss ไม้ ๑" x สันยาว ๒๖ มม
 ไม้ ๑๒ มุม ๓" สันยาว ๒๖ มม
 ไม้ ๑๒ มุม ๓" สันยาว ๒๖ มม
 ไม้ ๑๒ มุม ๓" สันยาว ๒๖ มม



แบบร่างของเหล็กสันยาว A



แบบร่างของเหล็กสันยาว B



สำนักงานนโยบายและแผนอุดมศึกษา
 กระทรวงศึกษาธิการ
 กรมนโยบายการศึกษาระดับอุดมศึกษา

โครงการ

ทุนอุดหนุนการวิจัยและนวัตกรรม
 การศึกษาระดับอุดมศึกษา

ผู้วิจัย

ผู้สนับสนุน

สภาวิจัย

คณะกรรมการ

ผู้วิจัย

ผู้สนับสนุน

สภาวิจัย

คณะกรรมการ

ผู้วิจัย

ผู้สนับสนุน

สภาวิจัย

คณะกรรมการ

ผู้วิจัย

ผู้สนับสนุน

สภาวิจัย

คณะกรรมการ

ผู้วิจัย

ผู้สนับสนุน

สภาวิจัย

คณะกรรมการ

| | |
|----|----|
| 14 | 19 |
|----|----|



สำนักงานคณะกรรมการการศึกษา
ระดับอุดมศึกษา

กรมโยธาธิการและผังเมือง

โครงการ

การก่อสร้างอาคารเรียนและที่พัก
นักเรียนโรงเรียน

คำนำหน้า งานโยธาธิการและผังเมือง

ชื่อแบบ วิทยาลัย

สถาปนิก วิศวกรโยธา วิศวกรโยธา

วิศวกรโยธา วิศวกรโยธา วิศวกรโยธา

วิศวกร วิศวกรโยธา

วิศวกรโยธา วิศวกรโยธา

วิศวกรโยธา วิศวกรโยธา

วิศวกรโยธา วิศวกรโยธา

วิศวกรโยธา วิศวกรโยธา

วิศวกรโยธา วิศวกรโยธา

วิศวกรโยธา วิศวกรโยธา

วิศวกรโยธา วิศวกรโยธา

วิศวกรโยธา วิศวกรโยธา

วิศวกรโยธา วิศวกรโยธา

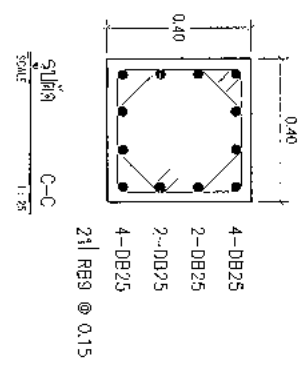
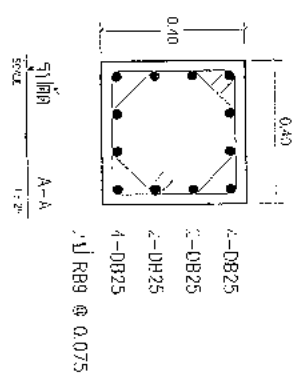
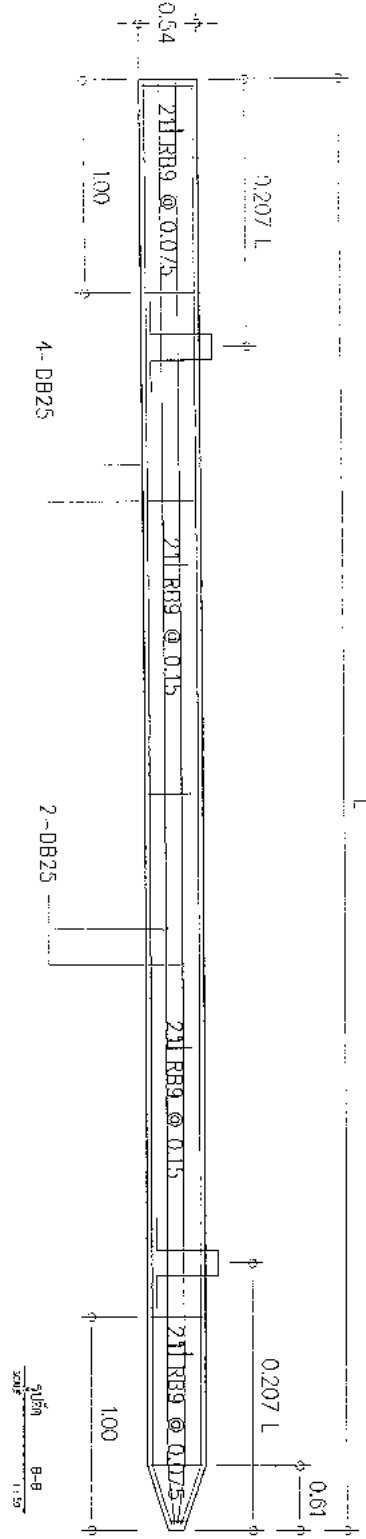
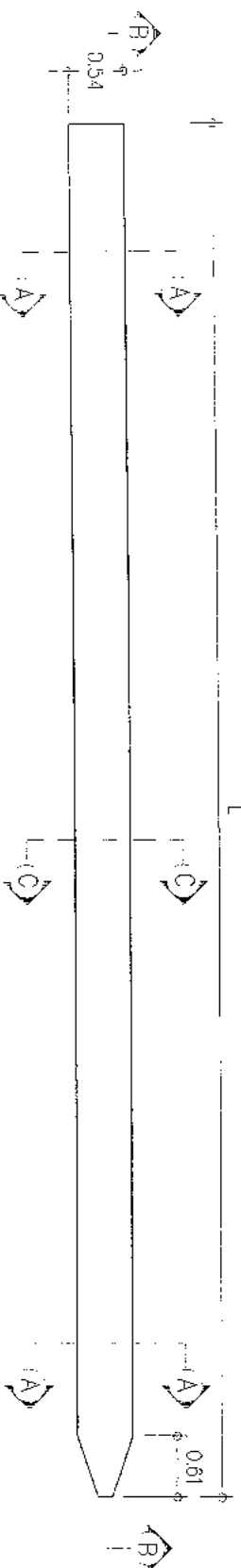
วิศวกรโยธา วิศวกรโยธา

วิศวกรโยธา วิศวกรโยธา

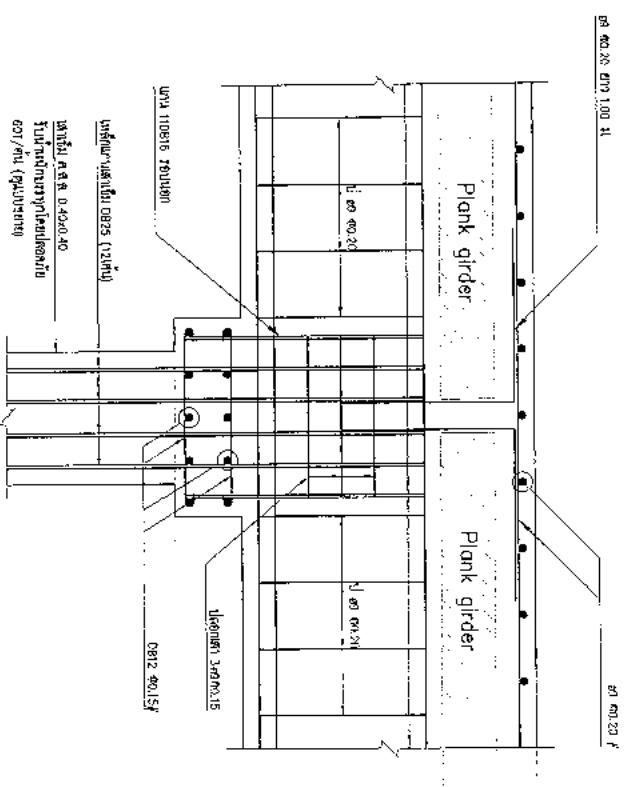
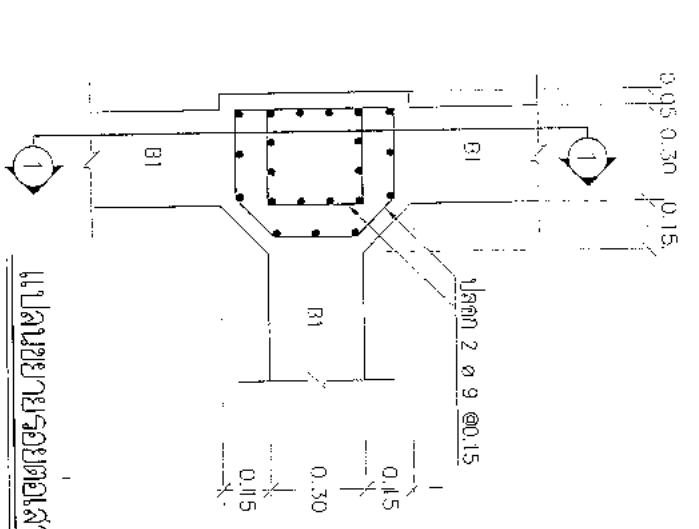
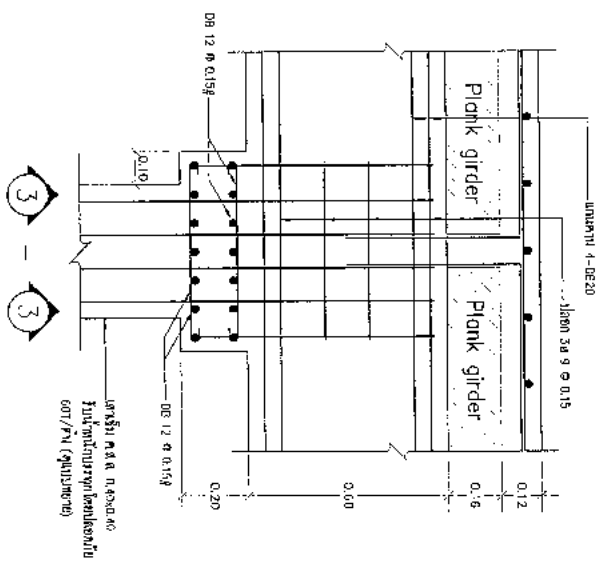
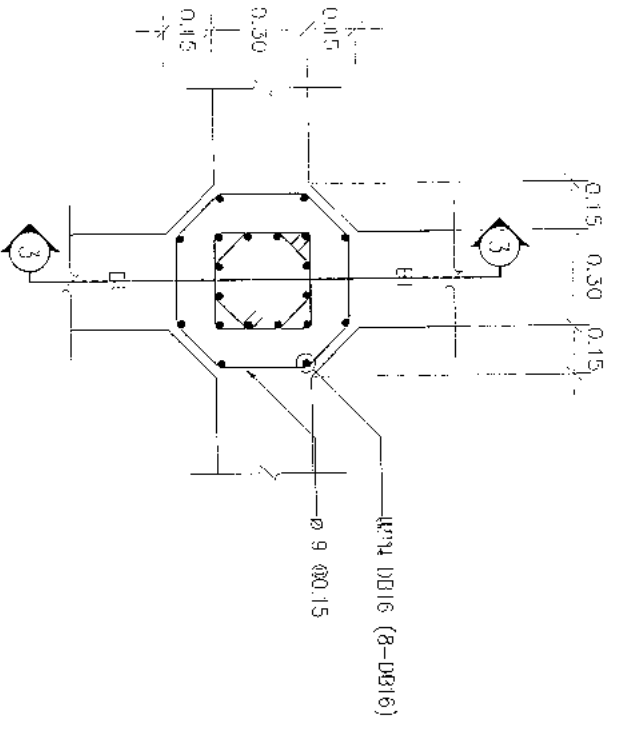
วิศวกรโยธา วิศวกรโยธา

วิศวกรโยธา วิศวกรโยธา

วิศวกรโยธา วิศวกรโยธา



| | |
|----|----|
| 15 | 10 |
|----|----|



สำนักงานนโยบายการศึกษาและวัฒนธรรม
จังหวัดนนทบุรี
กรมโยธาธิการและผังเมือง

โครงการ

งานก่อสร้างอาคารเรียนและอาคารประกอบ
ศูนย์พัฒนาเด็กเล็กเทศบาลตำบล...

ผู้ตรวจ
นายวิชาญ วัฒน...

ผู้ควบคุม
นายวิชาญ วัฒน...

วิศวกรโยธา
นายวิชาญ วัฒน...

วิศวกร
นายวิชาญ วัฒน...

ผู้ตรวจ
นายวิชาญ วัฒน...

วิศวกรโยธา
นายวิชาญ วัฒน...

ผู้ควบคุม
นายวิชาญ วัฒน...

วิศวกรโยธา
นายวิชาญ วัฒน...

ผู้ตรวจ
นายวิชาญ วัฒน...

วิศวกรโยธา
นายวิชาญ วัฒน...

ผู้ควบคุม
นายวิชาญ วัฒน...

วิศวกรโยธา
นายวิชาญ วัฒน...

ผู้ตรวจ
นายวิชาญ วัฒน...

วิศวกรโยธา
นายวิชาญ วัฒน...

ผู้ควบคุม
นายวิชาญ วัฒน...

วิศวกรโยธา
นายวิชาญ วัฒน...

ผู้ตรวจ
นายวิชาญ วัฒน...

16

19



สำนักงานศิลปสถาปัตย์
จังหวัดเชียงใหม่
กรมโยธาธิการและผังเมือง

โครงการ

ปรับปรุงสภาพภูมิทัศน์และระบบระบายน้ำ
ถนนสายหลัก ถนนสายรอง

สำรวจ

นาย. วิเศษ สว่างเมือง

เขียนแบบ

นาย. วิเศษ สว่างเมือง

สถาปนิก

นาย. วิเศษ สว่างเมือง

วิศวกรโยธา

นาย. วิเศษ สว่างเมือง

ตรวจสอบ

นาย. วิเศษ สว่างเมือง

ครุฑ

นาย. วิเศษ สว่างเมือง

พิจารณา

นาย. วิเศษ สว่างเมือง

แปลน

นาย. วิเศษ สว่างเมือง

หน้าตัด

นาย. วิเศษ สว่างเมือง

หน้าตัด

นาย. วิเศษ สว่างเมือง

หน้าตัด

นาย. วิเศษ สว่างเมือง

หน้าตัด

นาย. วิเศษ สว่างเมือง

หน้าตัด

นาย. วิเศษ สว่างเมือง

หน้าตัด

นาย. วิเศษ สว่างเมือง

หน้าตัด

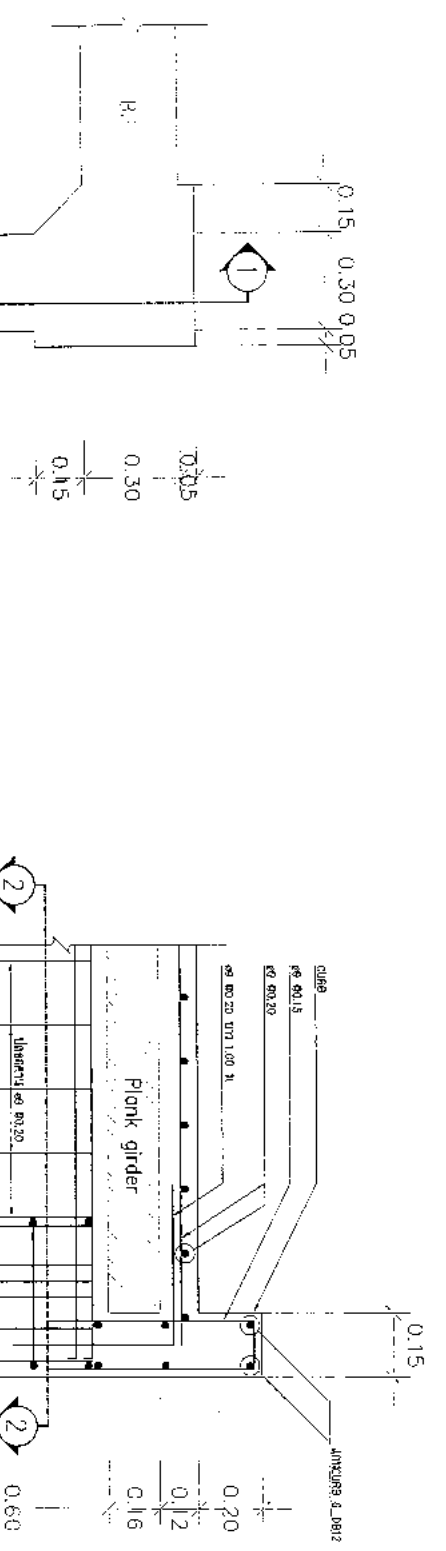
นาย. วิเศษ สว่างเมือง

หน้าตัด

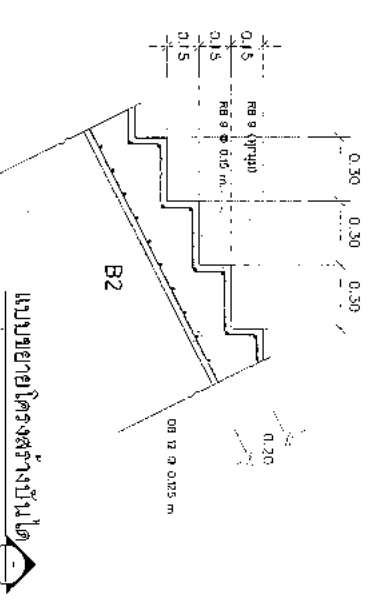
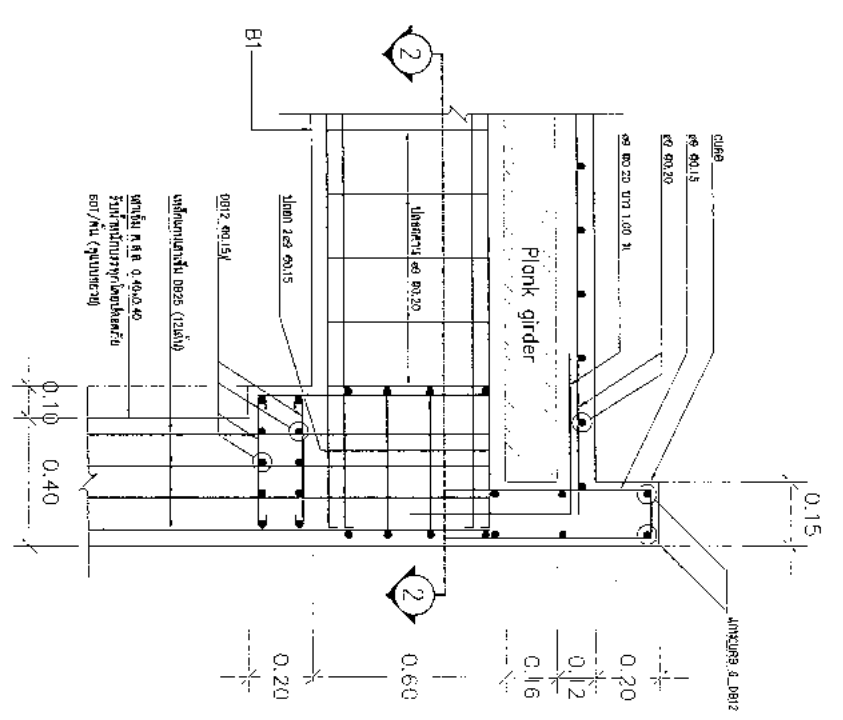
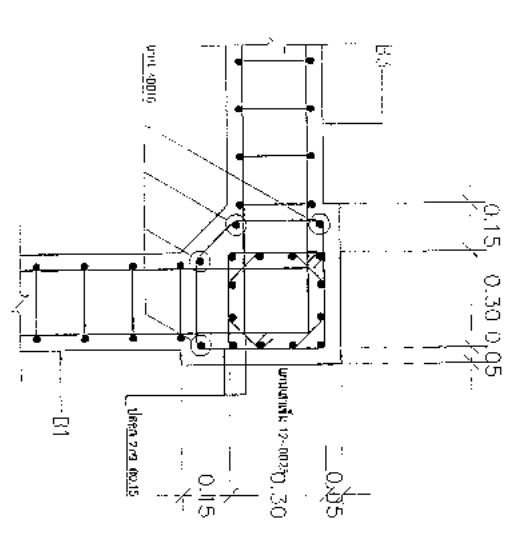
นาย. วิเศษ สว่างเมือง

หน้าตัด

นาย. วิเศษ สว่างเมือง

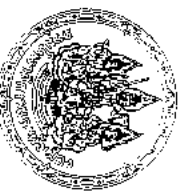


แบบขยายรอยต่อเสาต้นเดิม



แบบขยายโครงสร้างบันได

| | |
|----------------|------------------|
| เลขที่ใบอนุญาต | กรม.ที่. 41/2553 |
| เลขที่ | จังหวัดเชียงใหม่ |
| 47 | 19 |



สำนักงานนโยบายและแผนการอุดมศึกษา
จังหวัดสงขลา
กรมโยธาธิการและผังเมือง

โครงการ

งานออกแบบและก่อสร้างอาคารเรียน
ศูนย์พัฒนาเด็กเล็ก หมู่ ๑ ตำบล...

ผู้ตรวจ: *[Signature]* รองอธิบดีกรมโยธา

เขียนแบบ: *[Signature]* วิศวกรโยธา

สถาปนิก: *[Signature]* สถาปนิก

วิศวกรโยธา: *[Signature]* วิศวกรโยธา

ตรวจสอบ: *[Signature]* วิศวกรโยธา

ตรวจ: *[Signature]* วิศวกรโยธา

หมายเหตุ: *[Signature]* วิศวกรโยธา

แบบขยายการก่อสร้าง: *[Signature]* วิศวกรโยธา

วันที่: 24 กรกฎาคม ๒๕๖๓

ผู้ตรวจ: *[Signature]* วิศวกรโยธา

ผู้เขียนแบบ: *[Signature]* วิศวกรโยธา

ผู้สถาปนิก: *[Signature]* สถาปนิก

ผู้ตรวจสอบ: *[Signature]* วิศวกรโยธา

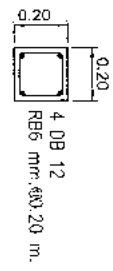
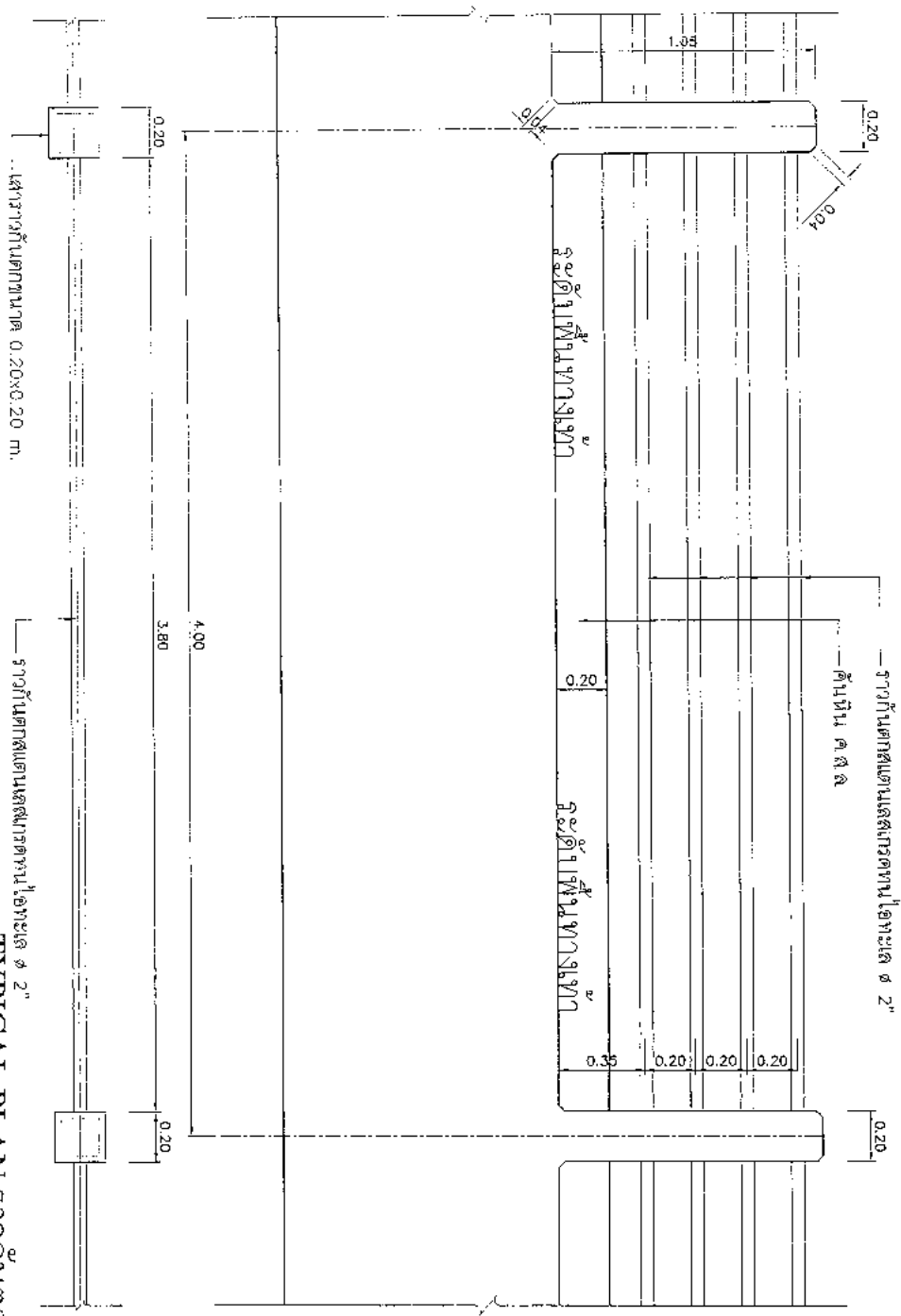
ผู้ตรวจ: *[Signature]* วิศวกรโยธา

ผู้เขียนแบบ: *[Signature]* วิศวกรโยธา

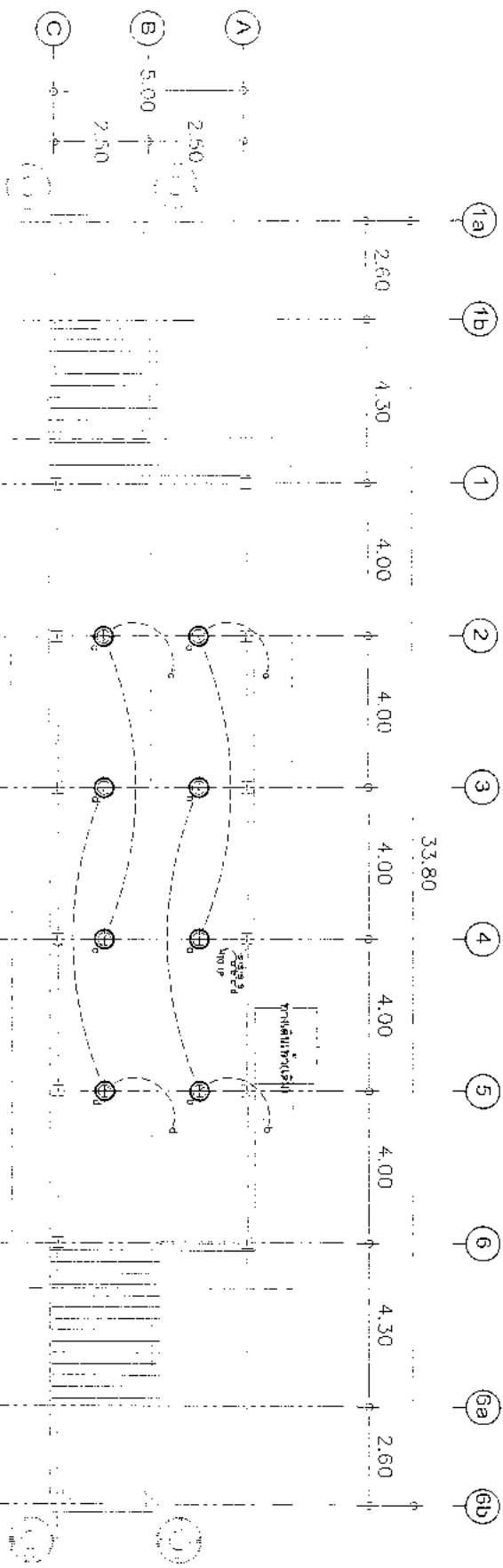
ผู้สถาปนิก: *[Signature]* สถาปนิก

ผู้ตรวจสอบ: *[Signature]* วิศวกรโยธา

ผู้ตรวจ: *[Signature]* วิศวกรโยธา



แบบขยายการเสริมเหล็ก ราวกันตก
SCALE 1 : 20



ผังโคมไฟแสงสว่างทางเท้า
SCALE 1:75

รายการประกอบแบบไฟฟ้า

| | |
|--|---|
| | แปรงหมุนไฟฟ้า 2P ขนาด 6 กิ่ง (600 CENTER) ติดตั้งจากที่ขอบประมาณ 100 มม. |
| | โคมไฟโคม LED SCV (LED High Bay Light) |
| | วัสดุหรือของหุ้มจากที่กันน้ำ (Waterproof : WP) ติดตั้งสูงจากที่ประมาณ 120 มม. |
| | แบบขดเคเบิลไฟฟ้า 4-core ฝังในท่อ PVC - ส่วนแนววางสายฝังท่อ ไฟฟ้าขนาด 2x2.5 Sq mm. สาย 1W. - ส่วนแนวเดินสายวาง ท่อไฟฟ้าขนาด 2x2.5/2.5 Sq mm. 4 W 1W. |

รายการคำอธิบาย
วัสดุที่ใช้ติดตั้ง

1. เคเบิลสายไฟฟ้าทั้งหมดจากกล่องใส่เคเบิลของทางไฟฟ้า ขึ้นอยู่กับขนาดของ ส่วนของระบบตามแบบ
2. ติดตั้งแผงรวมแรงจลน์ของตู้ไฟฟ้าหลัก - สวิตช์ และชิ้นส่วนเบรคแรงดึงหลอด - โคมไฟ
3. ท่อเคเบิลระบบไฟฟ้าโดยที่สายเคเบิลวางตามแบบ รายการที่ระบุในส่วนงาน

หมายเหตุ ส่วนทางอาคารคือต้องเขียนแบบด้วยความละเอียด และให้พิมพ์ใบพิมพ์รายการของช่างควบคุมงาน



สำนักงานปลัดกระทรวง
ศึกษาธิการ
กรมโยธาธิการและผังเมือง

โครงการ

งานออกแบบอาคารและผังเมือง
ตามโครงการ : ...

สำรวจ
นางสาว ...

เขียนแบบ
นาย ...

สถาปนิก
นาย ...

วิศวกรโยธา
นาย ...

ครุฑ
นาย ...

ครุฑ
นาย ...

ครุฑ
นาย ...

ครุฑ
นาย ...

ครุฑ
นาย ...

ครุฑ
นาย ...

ครุฑ
นาย ...

ครุฑ
นาย ...

ครุฑ
นาย ...

ครุฑ
นาย ...

ครุฑ
นาย ...

ครุฑ
นาย ...

ครุฑ
นาย ...